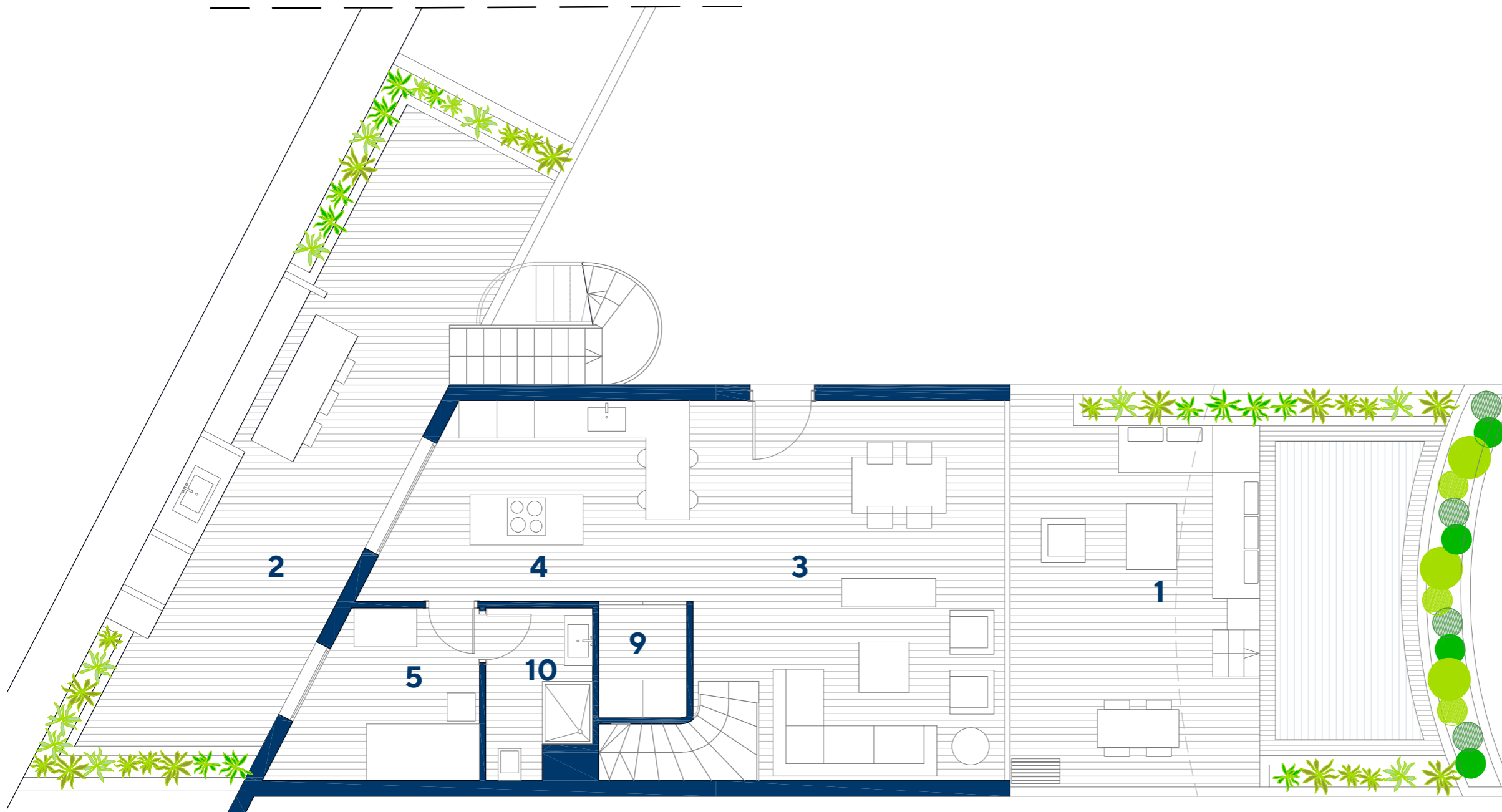


## Planta Octava: BLOQUE VIII : PUERTA B8-8



SUPERFICIES	PUERTA B8-8
Vivienda.....	105,46 m <sup>2</sup>
Terraza.....	124,00 m <sup>2</sup>
Jardín .....	39,00 m <sup>2</sup>
<b>TOTAL*</b> .....	<b>268,46 m<sup>2</sup></b>

\*(Sin elementos comunes)

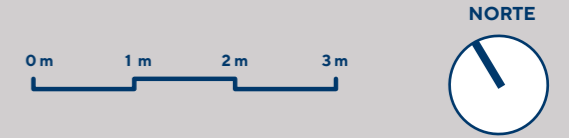
### LEYENDA

1. TERRAZA
2. JARDÍN
3. SALÓN - COMEDOR
4. COCINA
5. DORMITORIO 1
6. DORMITORIO 2
7. DORMITORIO 3
8. VESTIDOR
9. LAVANDERÍA
10. BAÑO 1
11. BAÑO 2

**CULLERA HILLS** TU VENTANA AL MEDITERRÁNEO

Imágenes no contractuales y meramente ilustrativas sujetas a modificaciones de orden técnico, jurídico o comercial de la dirección facultativa o autoridad competente. Las infografías de las fachadas, elementos comunes y restantes espacios son orientativas y podrán ser objeto de verificación o modificación en los proyectos técnicos. El mobiliario de las infografías interiores no está incluido y el equipamiento de las viviendas será el indicado en la correspondiente memoria de calidades.

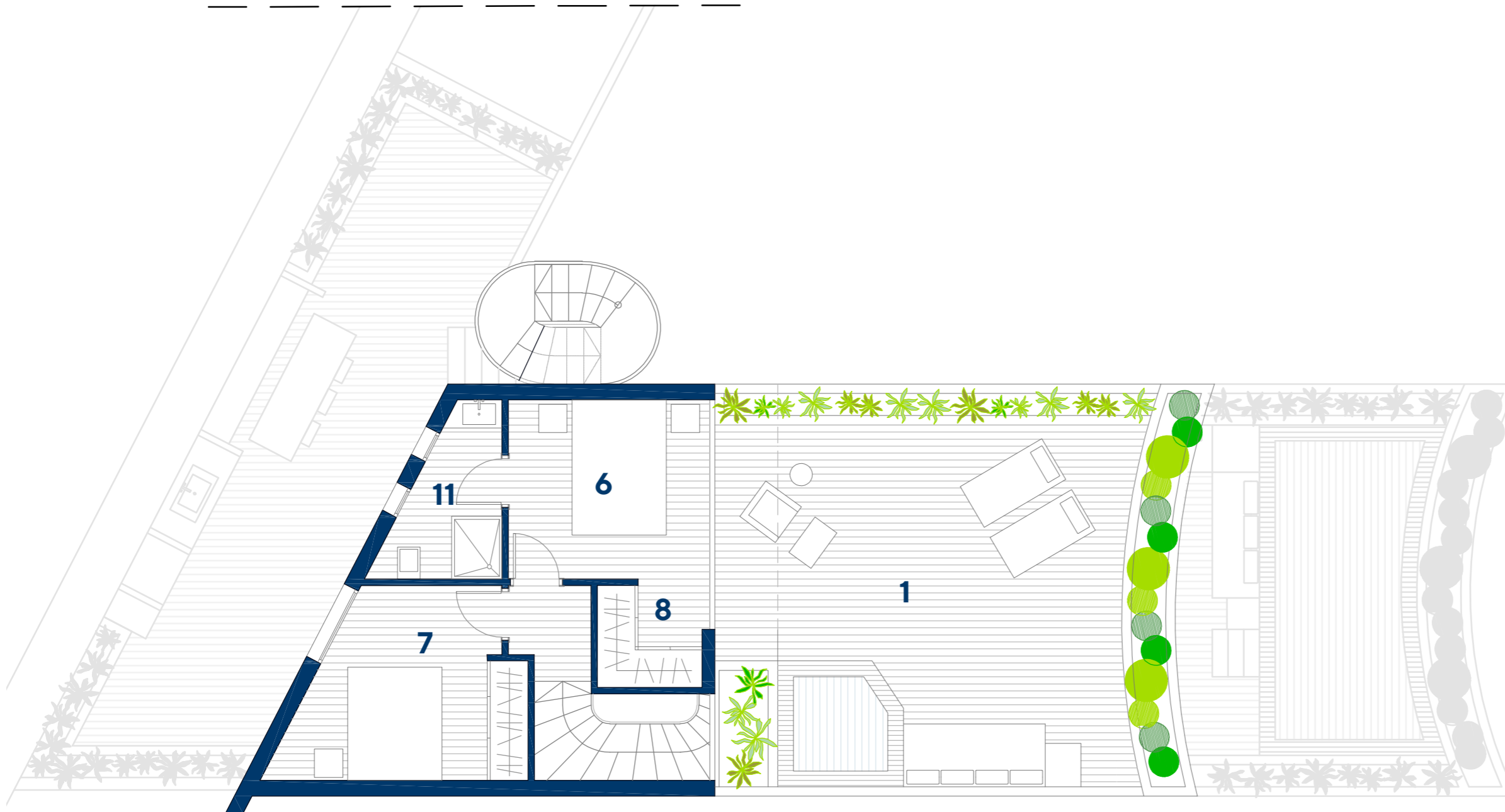
Toda la información y entrega de documentación se hará según lo establecido en el Real Decreto 515/1989 y demás normas que pudieran complementarlo ya sean de carácter estatal o autonómico.



## Planta Novena: BLOQUE VIII : PUERTA B8-8

SUPERFICIES	PUERTA B8-8
Vivienda.....	105,46 m <sup>2</sup>
Terraza.....	124,00 m <sup>2</sup>
Jardín .....	39,00 m <sup>2</sup>
<b>TOTAL*</b> .....	<b>268,46 m<sup>2</sup></b>

\*(Sin elementos comunes)



### LEYENDA

1. TERRAZA
2. JARDÍN
3. SALÓN - COMEDOR
4. COCINA
5. DORMITORIO 1
6. DORMITORIO 2
7. DORMITORIO 3
8. VESTIDOR
9. LAVANDERÍA
10. BAÑO 1
11. BAÑO 2

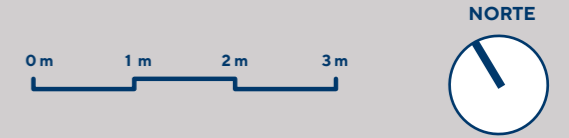
**CULLERA HILLS** TU VENTANA AL MEDITERRÁNEO

Imágenes no contractuales y meramente ilustrativas sujetas a modificaciones de orden técnico, jurídico o comercial de la dirección facultativa o autoridad competente. Las infografías de las fachadas, elementos comunes y restantes espacios son orientativas y podrán ser objeto de verificación o modificación en los proyectos técnicos. El mobiliario de las infografías interiores no está incluido y el equipamiento de las viviendas será el indicado en la correspondiente memoria de calidades.

Toda la información y entrega de documentación se hará según lo establecido en el Real Decreto 515/1989 y demás normas que pudieran complementarlo ya sean de carácter estatal o autonómico.

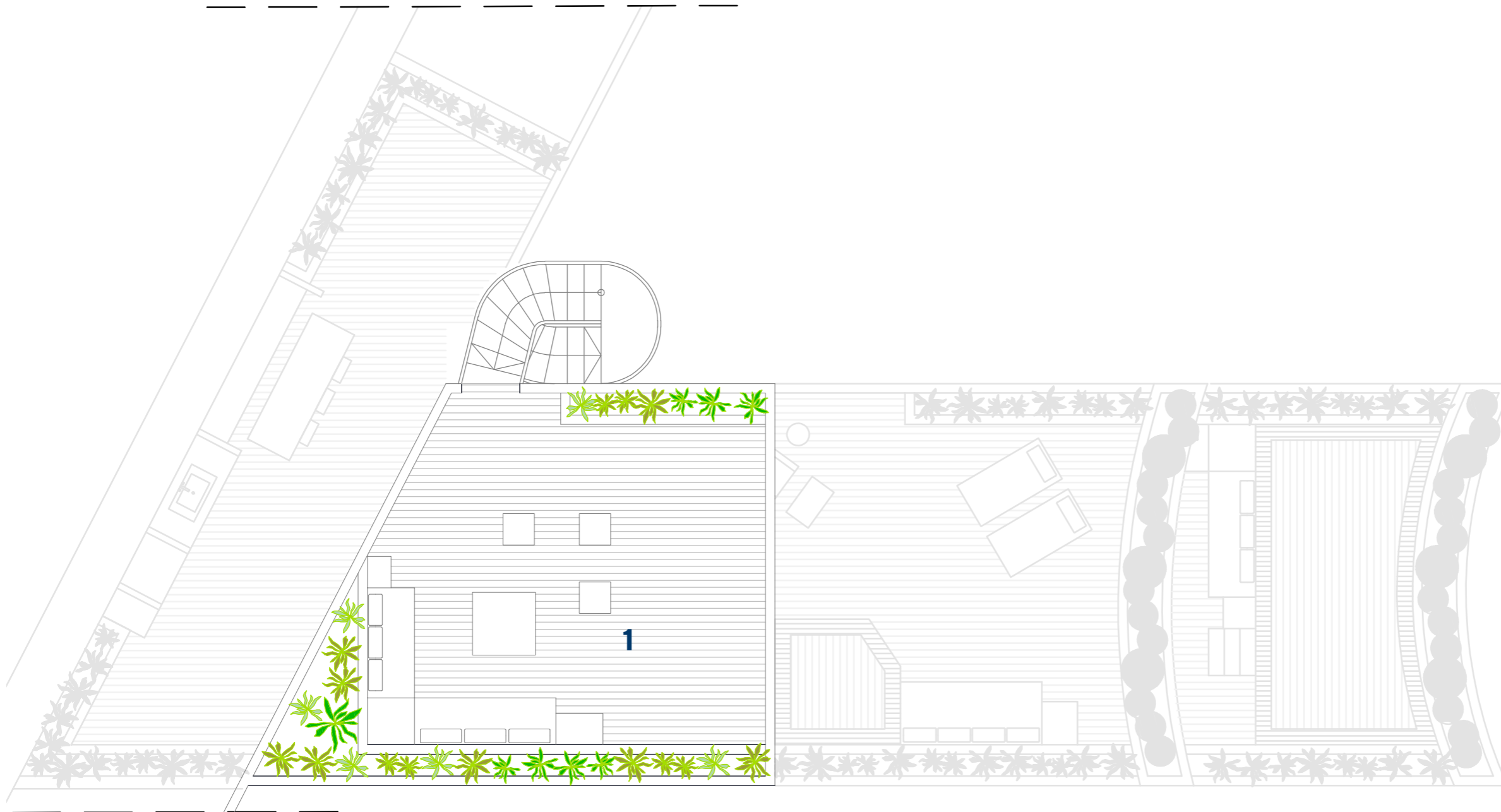


## Planta Décima: BLOQUE VIII : PUERTA B8-8



SUPERFICIES	PUERTA B8-8
Vivienda.....	105,46 m <sup>2</sup>
Terraza.....	124,00 m <sup>2</sup>
Jardín .....	39,00 m <sup>2</sup>
<b>TOTAL*</b> .....	<b>268,46 m<sup>2</sup></b>

\*(Sin elementos comunes)



**CULLERA HILLS**  TU VENTANA AL MEDITERRÁNEO

Imágenes no contractuales y meramente ilustrativas sujetas a modificaciones de orden técnico, jurídico o comercial de la dirección facultativa o autoridad competente. Las infografías de las fachadas, elementos comunes y restantes espacios son orientativas y podrán ser objeto de verificación o modificación en los proyectos técnicos. El mobiliario de las infografías interiores no está incluido y el equipamiento de las viviendas será el indicado en la correspondiente memoria de calidades.

Toda la información y entrega de documentación se hará según lo establecido en el Real Decreto 515/1989 y demás normas que pudieran complementarlo ya sean de carácter estatal o autonómico.

### LEYENDA

1. TERRAZA
2. JARDÍN
3. SALÓN - COMEDOR
4. COCINA
5. DORMITORIO 1
6. DORMITORIO 2
7. DORMITORIO 3
8. VESTIDOR
9. LAVANDERÍA
10. BAÑO 1
11. BAÑO 2