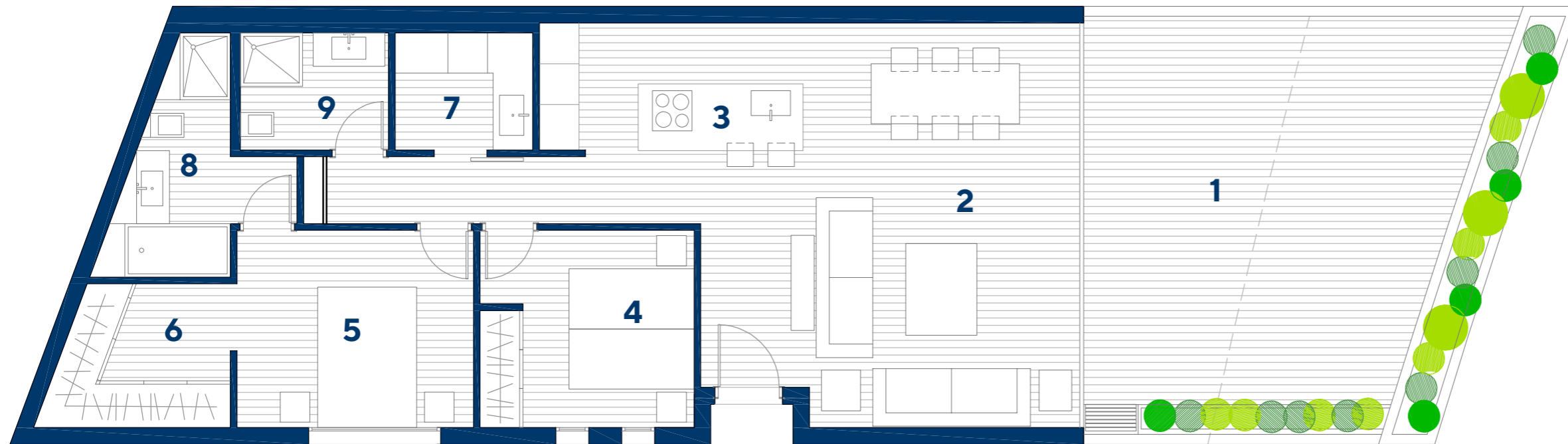


Planta Sexta: BLOQUE VII : PUERTA B7-6

SUPERFICIES	PUERTA B7-6
Vivienda.....	95,58 m ²
Terraza.....	35,00 m ²
TOTAL*	130,58 m²

*(Sin elementos comunes)



LEYENDA	
1.	TERRAZA
2.	SALÓN - COMEDOR
3.	COCINA
4.	DORMITORIO 1
5.	DORMITORIO 2
6.	VESTIDOR
7.	LAVANDERIA
8.	BAÑO 1
9.	BAÑO 2

CULLERA HILLS TU VENTANA AL MEDITERRÁNEO

Imágenes no contractuales y meramente ilustrativas sujetas a modificaciones de orden técnico, jurídico o comercial de la dirección facultativa o autoridad competente. Las infografías de las fachadas, elementos comunes y restantes espacios son orientativas y podrán ser objeto de verificación o modificación en los proyectos técnicos. El mobiliario de las infografías interiores no está incluido y el equipamiento de las viviendas será el indicado en la correspondiente memoria de calidades.

Toda la información y entrega de documentación se hará según lo establecido en el Real Decreto 515/1989 y demás normas que pudieran complementarlo ya sean de carácter estatal o autonómico.