

**Planta Séptima: BLOQUE V : PUERTA B5-7**

SUPERFICIES	PUERTA B5-7
Vivienda.....	102,97 m <sup>2</sup>
Terraza.....	110,00 m <sup>2</sup>
Jardín .....	32,00 m <sup>2</sup>
<b>TOTAL*</b> .....	<b>244,97 m<sup>2</sup></b>

\*(Sin elementos comunes)

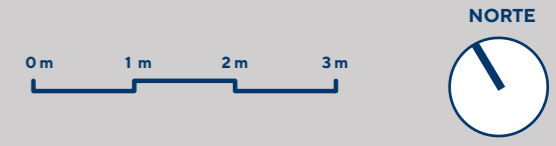


LEYENDA	
1.	TERRAZA
2.	JARDÍN
3.	SALÓN - COMEDOR
4.	COCINA
5.	DORMITORIO 1
6.	DORMITORIO 2
7.	DORMITORIO 3
8.	VESTIDOR
9.	LAVANDERÍA
10.	BAÑO 1
11.	BAÑO 2

**CULLERA HILLS** TU VENTANA AL MEDITERRÁNEO

Imágenes no contractuales y meramente ilustrativas sujetas a modificaciones de orden técnico, jurídico o comercial de la dirección facultativa o autoridad competente. Las infografías de las fachadas, elementos comunes y restantes espacios son orientativas y podrán ser objeto de verificación o modificación en los proyectos técnicos. El mobiliario de las infografías interiores no está incluido y el equipamiento de las viviendas será el indicado en la correspondiente memoria de calidades.

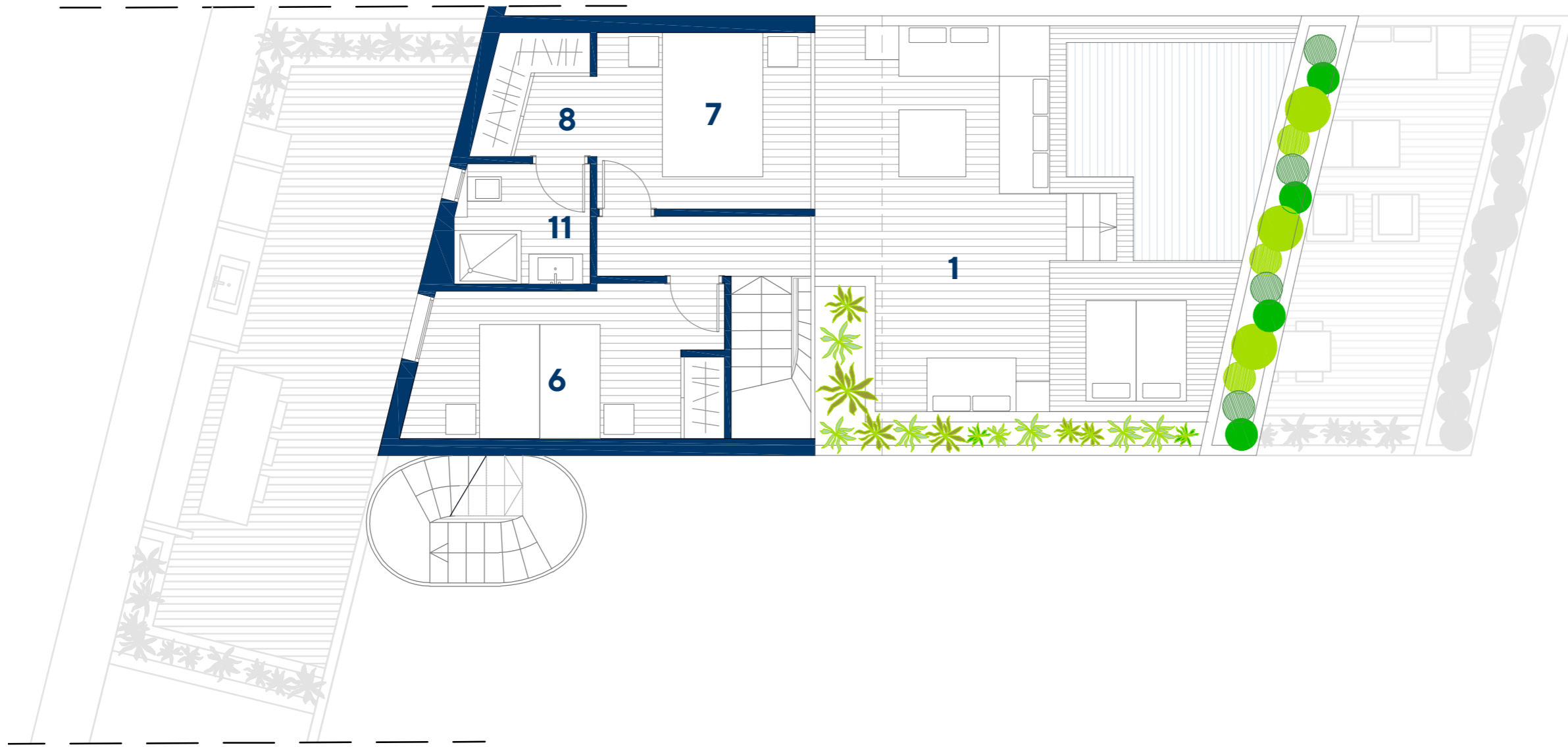
Toda la información y entrega de documentación se hará según lo establecido en el Real Decreto 515/1989 y demás normas que pudieran complementarlo ya sean de carácter estatal o autonómico.



## Planta Octava: BLOQUE V : PUERTA B5-7

SUPERFICIES	PUERTA B5-7
Vivienda.....	102,97 m <sup>2</sup>
Terraza.....	110,00 m <sup>2</sup>
Jardín .....	32,00 m <sup>2</sup>
<b>TOTAL*</b> .....	<b>244,97 m<sup>2</sup></b>

\*(Sin elementos comunes)

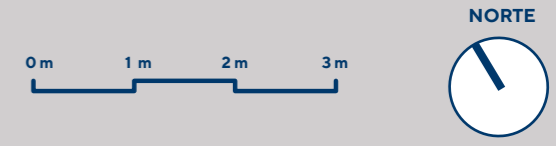


LEYENDA	
1.	TERRAZA
2.	JARDÍN
3.	SALÓN - COMEDOR
4.	COCINA
5.	DORMITORIO 1
6.	DORMITORIO 2
7.	DORMITORIO 3
8.	VESTIDOR
9.	LAVANDERÍA
10.	BAÑO 1
11.	BAÑO 2

**CULLERA HILLS** TU VENTANA AL MEDITERRÁNEO

Imágenes no contractuales y meramente ilustrativas sujetas a modificaciones de orden técnico, jurídico o comercial de la dirección facultativa o autoridad competente. Las infografías de las fachadas, elementos comunes y restantes espacios son orientativas y podrán ser objeto de verificación o modificación en los proyectos técnicos. El mobiliario de las infografías interiores no está incluido y el equipamiento de las viviendas será el indicado en la correspondiente memoria de calidades.

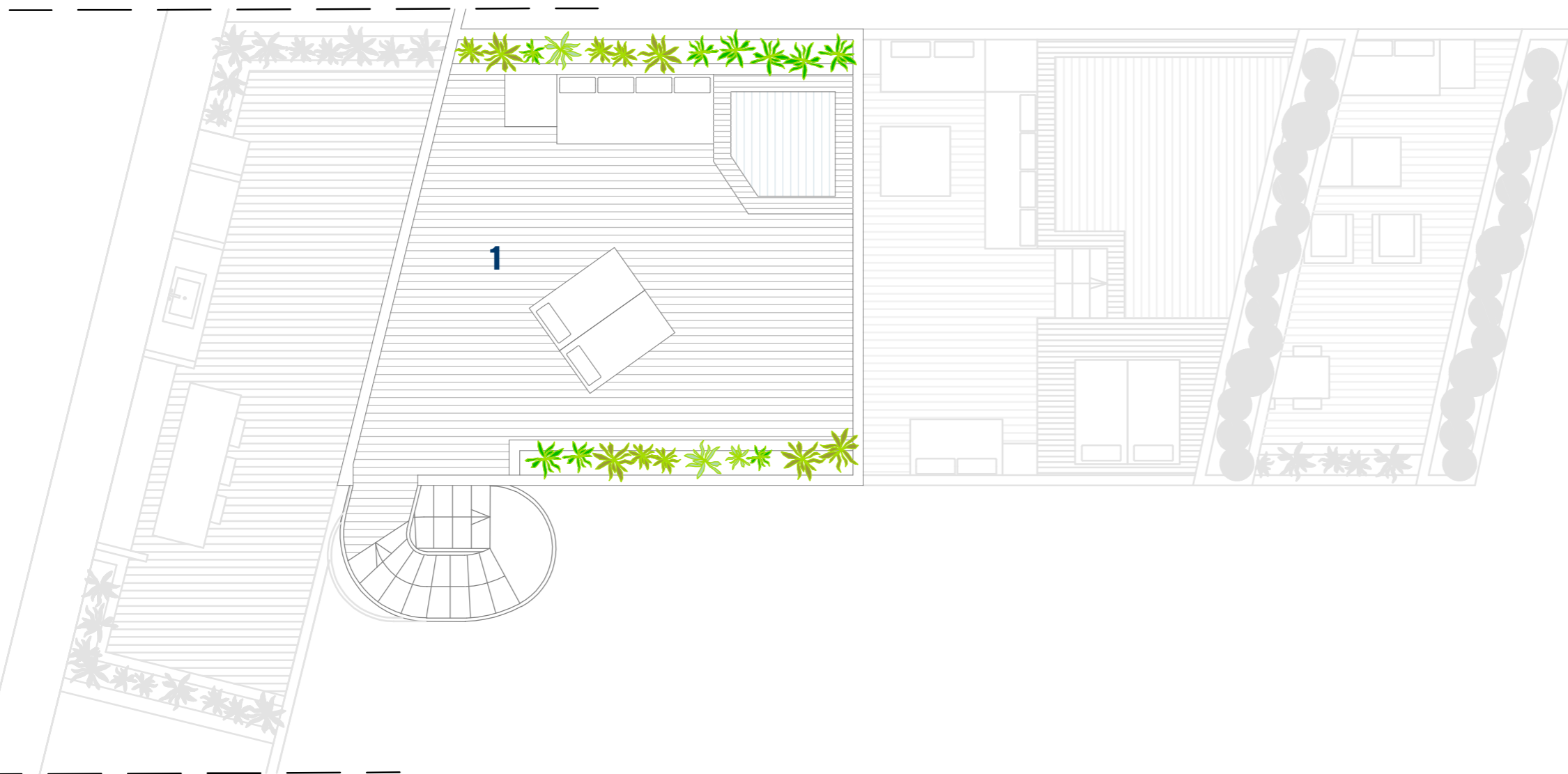
Toda la información y entrega de documentación se hará según lo establecido en el Real Decreto 515/1989 y demás normas que pudieran complementarlo ya sean de carácter estatal o autonómico.



## Planta Novena: BLOQUE V : PUERTA B5-7

SUPERFICIES	PUERTA B5-7
Vivienda.....	102,97 m <sup>2</sup>
Terraza.....	110,00 m <sup>2</sup>
Jardín .....	32,00 m <sup>2</sup>
<b>TOTAL*</b> .....	<b>244,97 m<sup>2</sup></b>

\*(Sin elementos comunes)



### LEYENDA

- 1. TERRAZA
- 2. JARDÍN
- 3. SALÓN - COMEDOR
- 4. COCINA
- 5. DORMITORIO 1
- 6. DORMITORIO 2
- 7. DORMITORIO 3
- 8. VESTIDOR
- 9. LAVANDERÍA
- 10. BAÑO 1
- 11. BAÑO 2

**CULLERA HILLS** TU VENTANA AL MEDITERRÁNEO

Imágenes no contractuales y meramente ilustrativas sujetas a modificaciones de orden técnico, jurídico o comercial de la dirección facultativa o autoridad competente. Las infografías de las fachadas, elementos comunes y restantes espacios son orientativas y podrán ser objeto de verificación o modificación en los proyectos técnicos. El mobiliario de las infografías interiores no está incluido y el equipamiento de las viviendas será el indicado en la correspondiente memoria de calidades.

Toda la información y entrega de documentación se hará según lo establecido en el Real Decreto 515/1989 y demás normas que pudieran complementarlo ya sean de carácter estatal o autonómico.