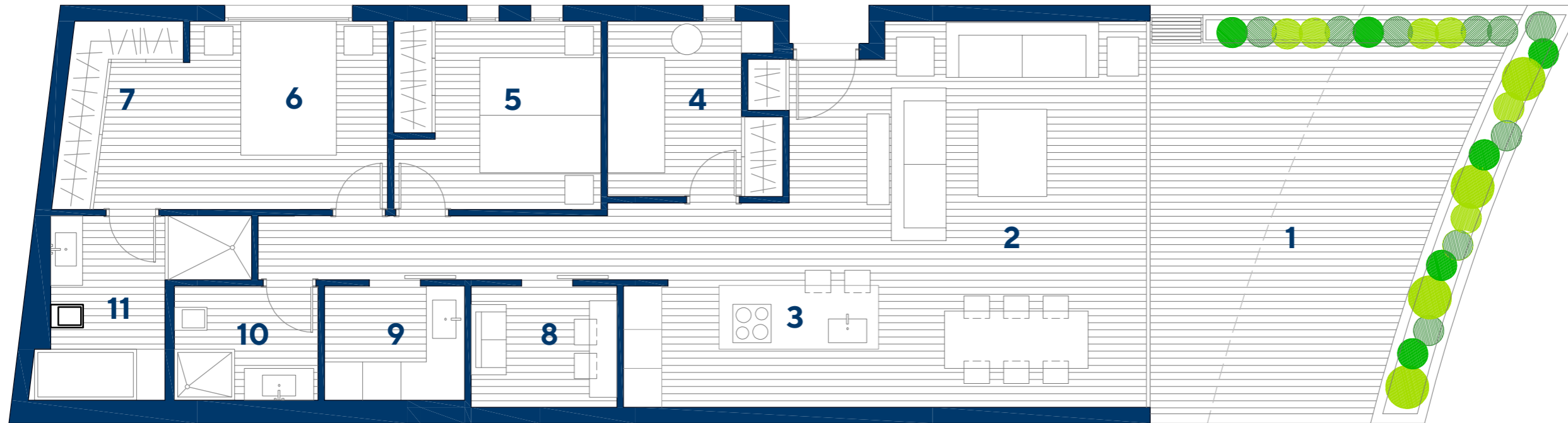


Planta Sexta: BLOQUE II : PUERTA B2-6

SUPERFICIES	PUERTA B2-6
Vivienda.....	111,88 m ²
Terraza.....	29,00 m ²
TOTAL*	140,88 m²

*(Sin elementos comunes)



LEYENDA

1. TERRAZA
2. SALÓN - COMEDOR
3. COCINA
4. DORMITORIO 1
5. DORMITORIO 2
6. DORMITORIO 3
7. VESTIDOR
8. MULTIUSOS
9. LAVANDERIA
10. BAÑO 1
11. BAÑO 2

CULLERA HILLS TU VENTANA AL MEDITERRÁNEO

Imágenes no contractuales y meramente ilustrativas sujetas a modificaciones de orden técnico, jurídico o comercial de la dirección facultativa o autoridad competente. Las infografías de las fachadas, elementos comunes y restantes espacios son orientativas y podrán ser objeto de verificación o modificación en los proyectos técnicos. El mobiliario de las infografías interiores no está incluido y el equipamiento de las viviendas será el indicado en la correspondiente memoria de calidades.

Toda la información y entrega de documentación se hará según lo establecido en el Real Decreto 515/1989 y demás normas que pudieran complementarlo ya sean de carácter estatal o autonómico.