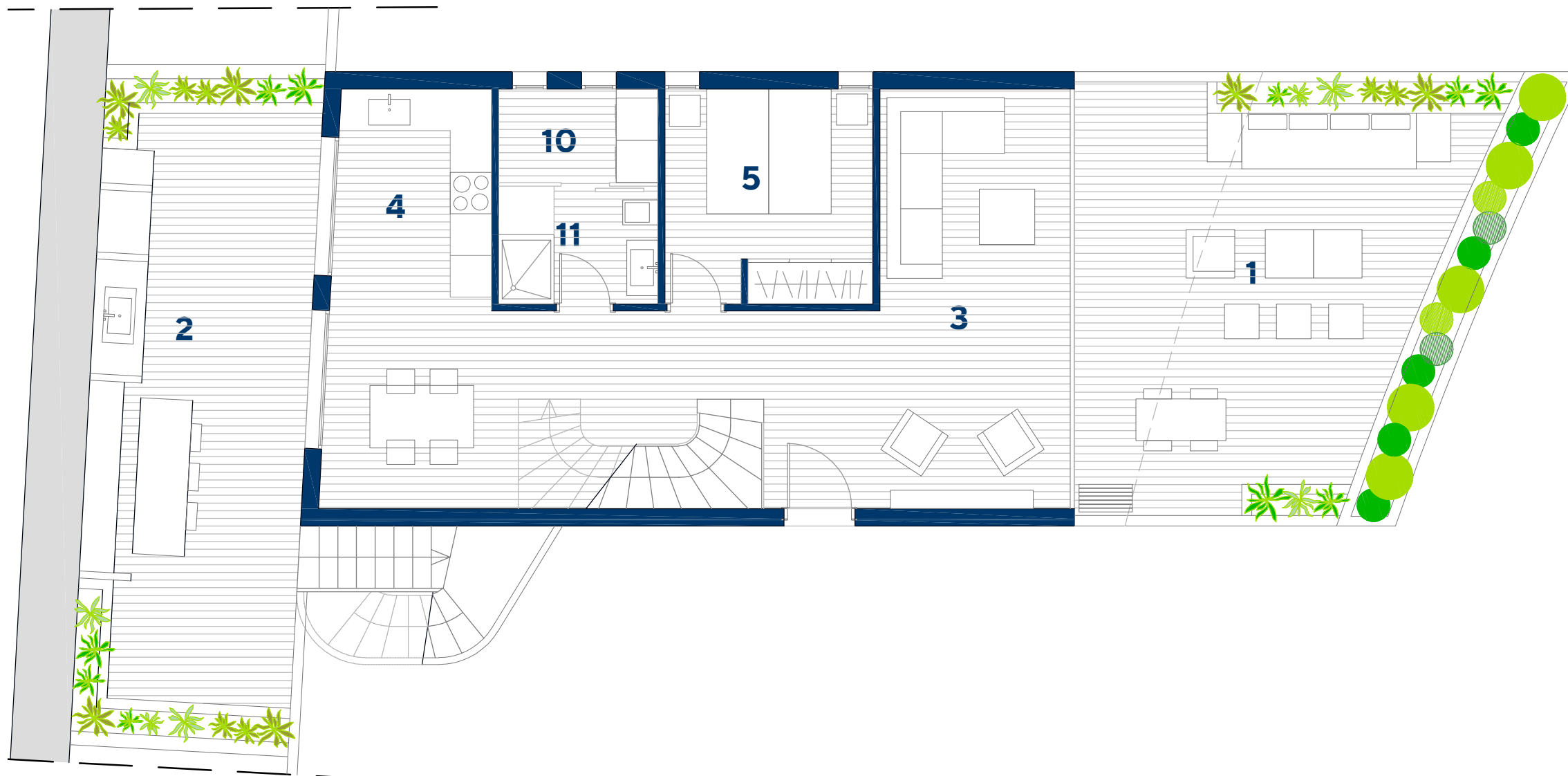


Planta Octava: BLOQUE I : PUERTA B1-8

SUPERFICIES	PUERTA B1-8
Vivienda.....	116,21 m ²
Terraza.....	116,00 m ²
Jardín	31,00 m ²
TOTAL*	263,21 m²

*(Sin elementos comunes)

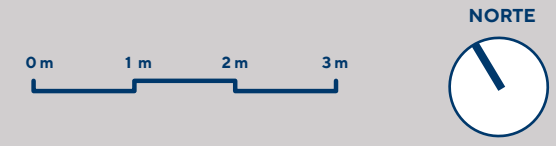


LEYENDA	
1.	TERRAZA
2.	JARDÍN
3.	SALÓN - COMEDOR
4.	COCINA
5.	DORMITORIO 1
6.	DORMITORIO 2
7.	DORMITORIO 3
8.	VESTIDOR
9.	MULTIUSOS
10.	LAVANDERIA
11.	BAÑO 1
12.	BAÑO 2
13.	BAÑO 3

CULLERA HILLS TU VENTANA AL MEDITERRÁNEO

Imágenes no contractuales y meramente ilustrativas sujetas a modificaciones de orden técnico, jurídico o comercial de la dirección facultativa o autoridad competente. Las infografías de las fachadas, elementos comunes y restantes espacios son orientativas y podrán ser objeto de verificación o modificación en los proyectos técnicos. El mobiliario de las infografías interiores no está incluido y el equipamiento de las viviendas será el indicado en la correspondiente memoria de calidades.

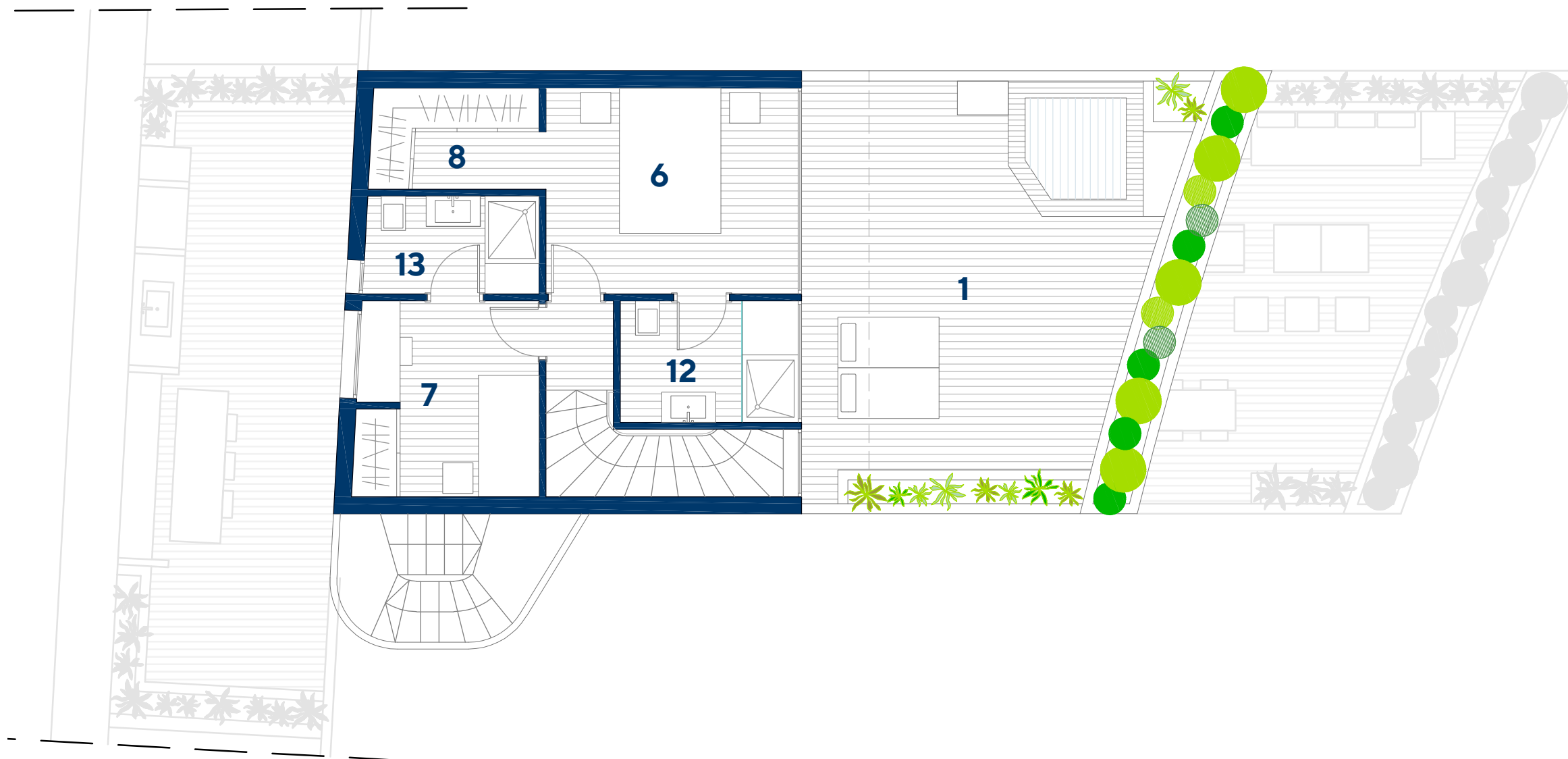
Toda la información y entrega de documentación se hará según lo establecido en el Real Decreto 515/1989 y demás normas que pudieran complementarlo ya sean de carácter estatal o autonómico.



Planta Novena: BLOQUE I : PUERTA B1-8

SUPERFICIES	PUERTA B1-8
Vivienda.....	116,21 m ²
Terraza.....	116,00 m ²
Jardín	31,00 m ²
TOTAL*	263,21 m²

*(Sin elementos comunes)

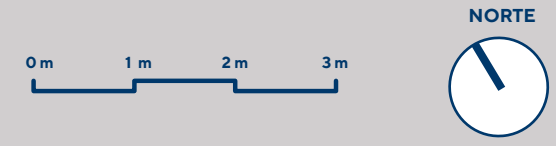


LEYENDA	
1.	TERRAZA
2.	JARDÍN
3.	SALÓN - COMEDOR
4.	COCINA
5.	DORMITORIO 1
6.	DORMITORIO 2
7.	DORMITORIO 3
8.	VESTIDOR
9.	MULTIUSOS
10.	LAVANDERIA
11.	BAÑO 1
12.	BAÑO 2
13.	BAÑO 3

CULLERA HILLS TU VENTANA AL MEDITERRÁNEO

Imágenes no contractuales y meramente ilustrativas sujetas a modificaciones de orden técnico, jurídico o comercial de la dirección facultativa o autoridad competente. Las infografías de las fachadas, elementos comunes y restantes espacios son orientativas y podrán ser objeto de verificación o modificación en los proyectos técnicos. El mobiliario de las infografías interiores no está incluido y el equipamiento de las viviendas será el indicado en la correspondiente memoria de calidades.

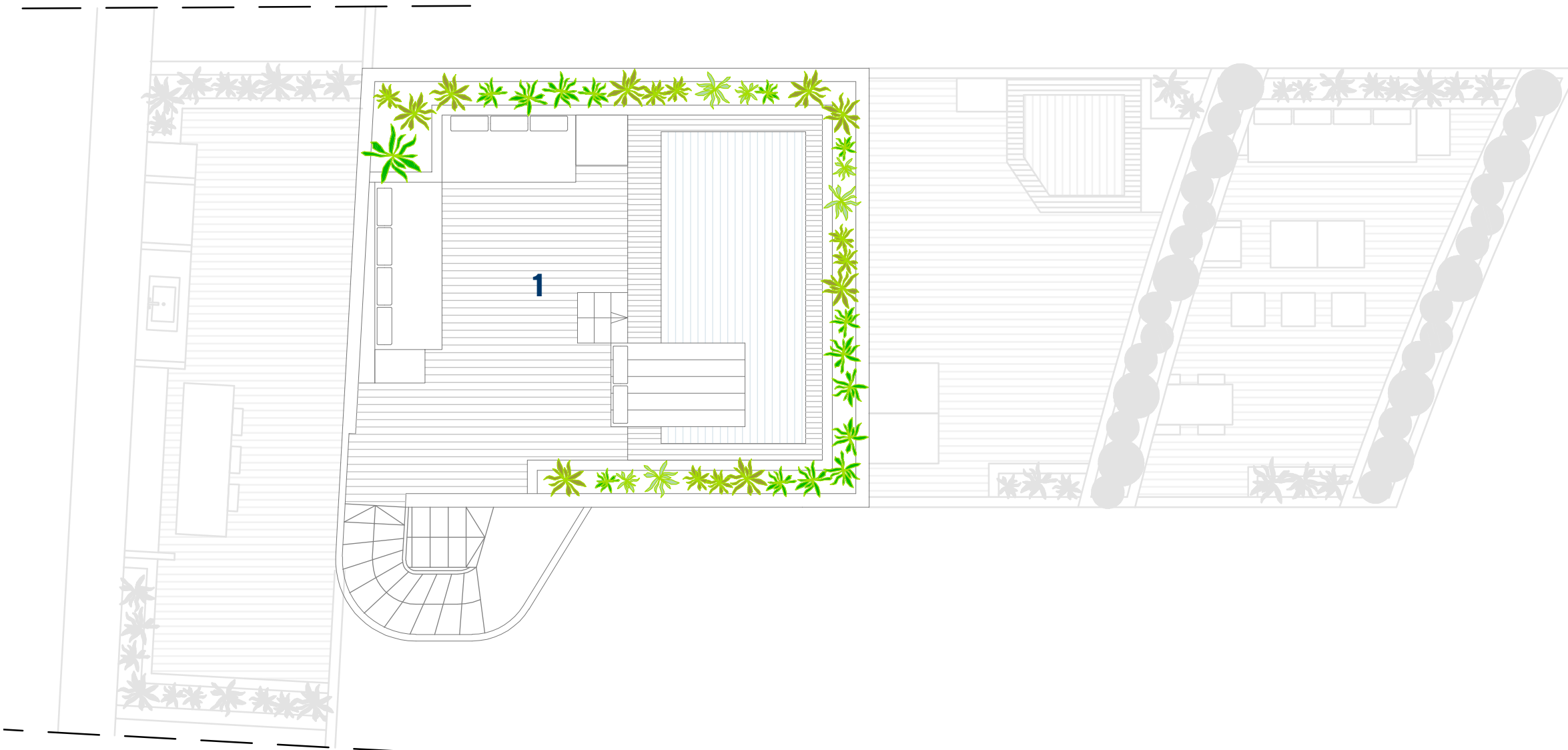
Toda la información y entrega de documentación se hará según lo establecido en el Real Decreto 515/1989 y demás normas que pudieran complementarlo ya sean de carácter estatal o autonómico.



Planta Décima: BLOQUE I : PUERTA B1-8

SUPERFICIES	PUERTA B1-8
Vivienda.....	116,21 m ²
Terraza.....	116,00 m ²
Jardín	31,00 m ²
TOTAL*	263,21 m²

*(Sin elementos comunes)



CULLERA HILLS  TU VENTANA AL MEDITERRÁNEO

Imágenes no contractuales y meramente ilustrativas sujetas a modificaciones de orden técnico, jurídico o comercial de la dirección facultativa o autoridad competente. Las infografías de las fachadas, elementos comunes y restantes espacios son orientativas y podrán ser objeto de verificación o modificación en los proyectos técnicos. El mobiliario de las infografías interiores no está incluido y el equipamiento de las viviendas será el indicado en la correspondiente memoria de calidades.

Toda la información y entrega de documentación se hará según lo establecido en el Real Decreto 515/1989 y demás normas que pudieran complementarlo ya sean de carácter estatal o autonómico.

LEYENDA

1. TERRAZA
2. JARDÍN
3. SALÓN - COMEDOR
4. COCINA
5. DORMITORIO 1
6. DORMITORIO 2
7. DORMITORIO 3
8. VESTIDOR
9. MULTIUSOS
10. LAVANDERIA
11. BAÑO 1
12. BAÑO 2
13. BAÑO 3