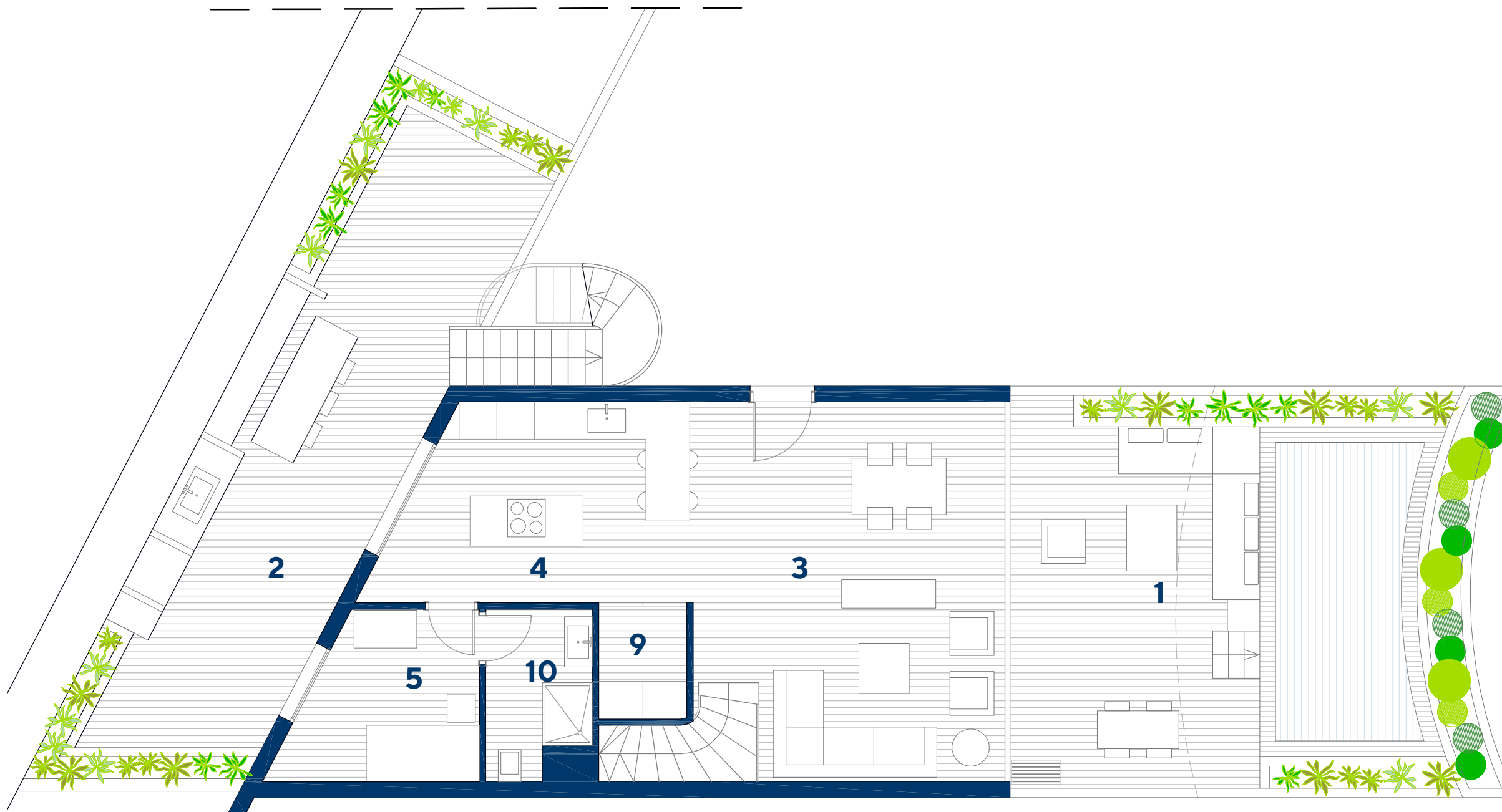


Восьмой этаж: Блок VIII : Номер апартаментов В8-8

Площадь	квартиры В8-8
Квартира.....	105,46 кв.м.
Терраса.....	124,00 кв.м.
Приватный задний дворик.....	39,00 кв.м.
Общая площадь.....	268,46 кв.м.



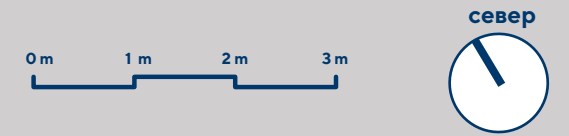
Легенда

1. Терраса
2. Приватный задний дворик
3. Гостиная - Обеденная зона
4. Кухня
5. Спальня 1
6. Спальня 2
7. Спальня 3
8. Гардеробная
9. Прачечная
10. Сан.узел 1
11. Сан.узел 2

CULLERA HILLS Вид из вашего окна на Средиземное море

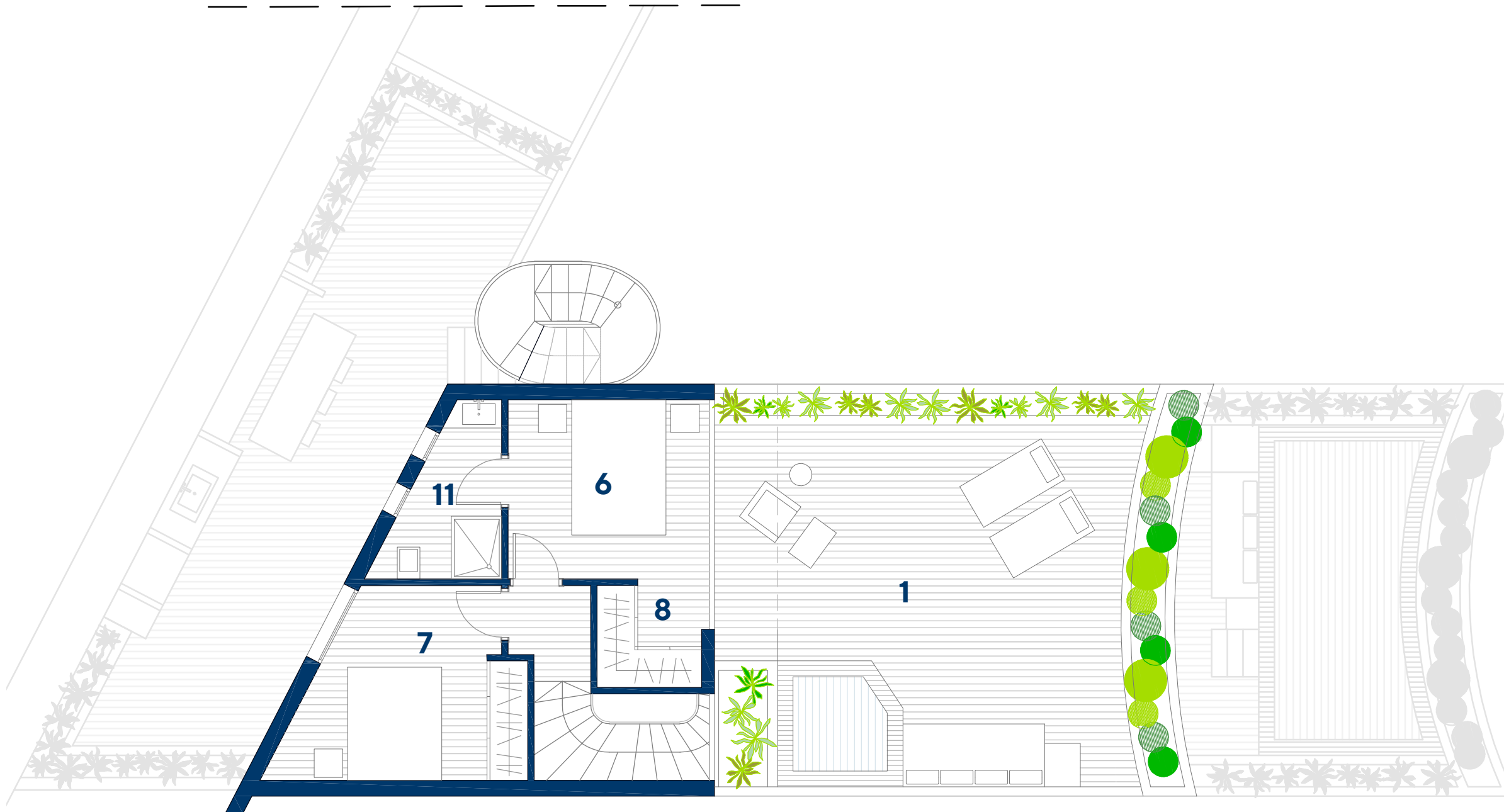
Изображения носят исключительно информативный характер, подлежащие техническим, юридическим или коммерческим изменениям. Инфографика фасадов, общих элементов и других пространств является примерной и может подвергаться проверке или модификации технических проектов. Мебель при продаже объекта не включена. Оборудование домов будет указано в соответствующем отчете по качеству.

Вся информация и документация будет осуществляться в соответствии с положениями Королевского указа 515/1989 и другими нормами, которые могут дополнять его, независимо от того, являются ли они государственными или автономным.



Девятый этаж: Блок VIII : Номер апартаментов В8-8

Площадь	квартиры В8-8
Квартира.....	105,46 кв.м.
Терраса.....	124,00 кв.м.
Приватный задний дворик.....	39,00 кв.м.
Общая площадь.....	268,46 кв.м.



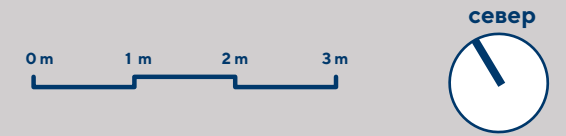
Легенда

1. Терраса
2. Приватный задний дворик
3. Гостиная - Обеденная зона
4. Кухня
5. Спальня 1
6. Спальня 2
7. Спальня 3
8. Гардеробная
9. Прачечная
10. Сан.узел 1
11. Сан.узел 2

CULLERA HILLS ➡ Вид из вашего окна на Средиземное море

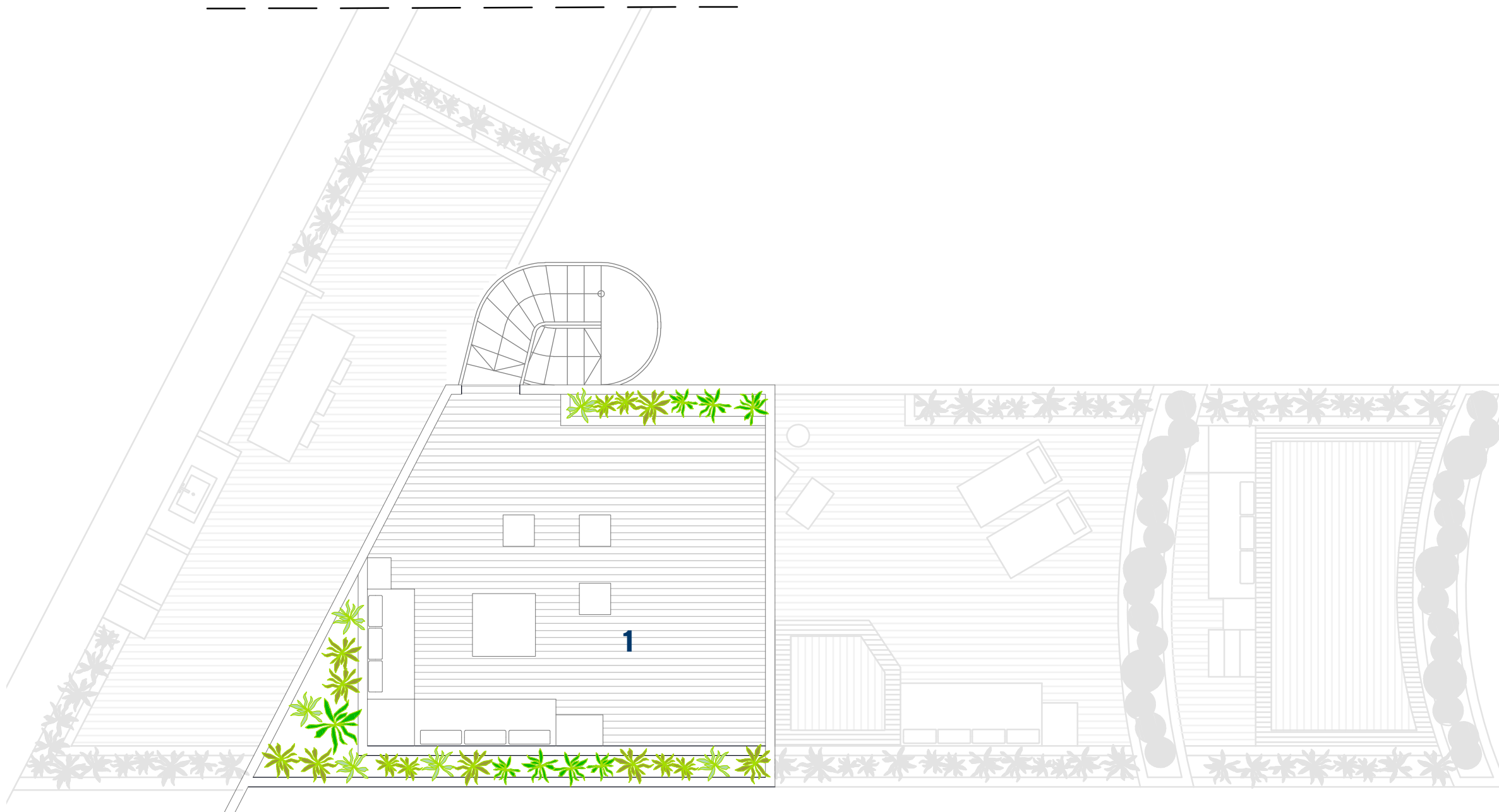
Изображения носят исключительно информативный характер, подлежащие техническим, юридическим или коммерческим изменениям. Инфографика фасадов, общих элементов и других пространств является примерной и может подвергаться проверке или модификации технических проектов. Мебель при продаже объекта не включена. Оборудование домов будет указано в соответствующем отчете по качеству.

Вся информация и документация будет осуществляться в соответствии с положениями Королевского указа 515/1989 и другими нормами, которые могут дополнять его, независимо от того, являются ли они государственными или автономным.



Десятый этаж: Блок VIII : Номер апартаменты В8-8

Площадь	квартиры В8-8
Квартира.....	105,46 кв.м.
Терраса.....	124,00 кв.м.
Приватный задний дворик.....	39,00 кв.м.
Общая площадь.....	268,46 кв.м.



CULLERA HILLS ➡ Вид из вашего окна на Средиземное море

Изображения носят исключительно информативный характер, подлежащие техническим, юридическим или коммерческим изменениям. Инфографика фасадов, общих элементов и других пространств является примерной и может подвергаться проверке или модификации технических проектов. Мебель при продаже объекта не включена. Оборудование домов будет указано в соответствующем отчете по качеству.

Вся информация и документация будет осуществляться в соответствии с положениями Королевского указа 515/1989 и другими нормами, которые могут дополнять его, независимо от того, являются ли они государственными или автономным.

Легенда

1. Терраса
2. Приватный задний дворик
3. Гостиная - Обеденная зона
4. Кухня
5. Спальня 1
6. Спальня 2
7. Спальня 3
8. Гардеробная
9. Прачечная
10. Сан.узел 1
11. Сан.узел 2