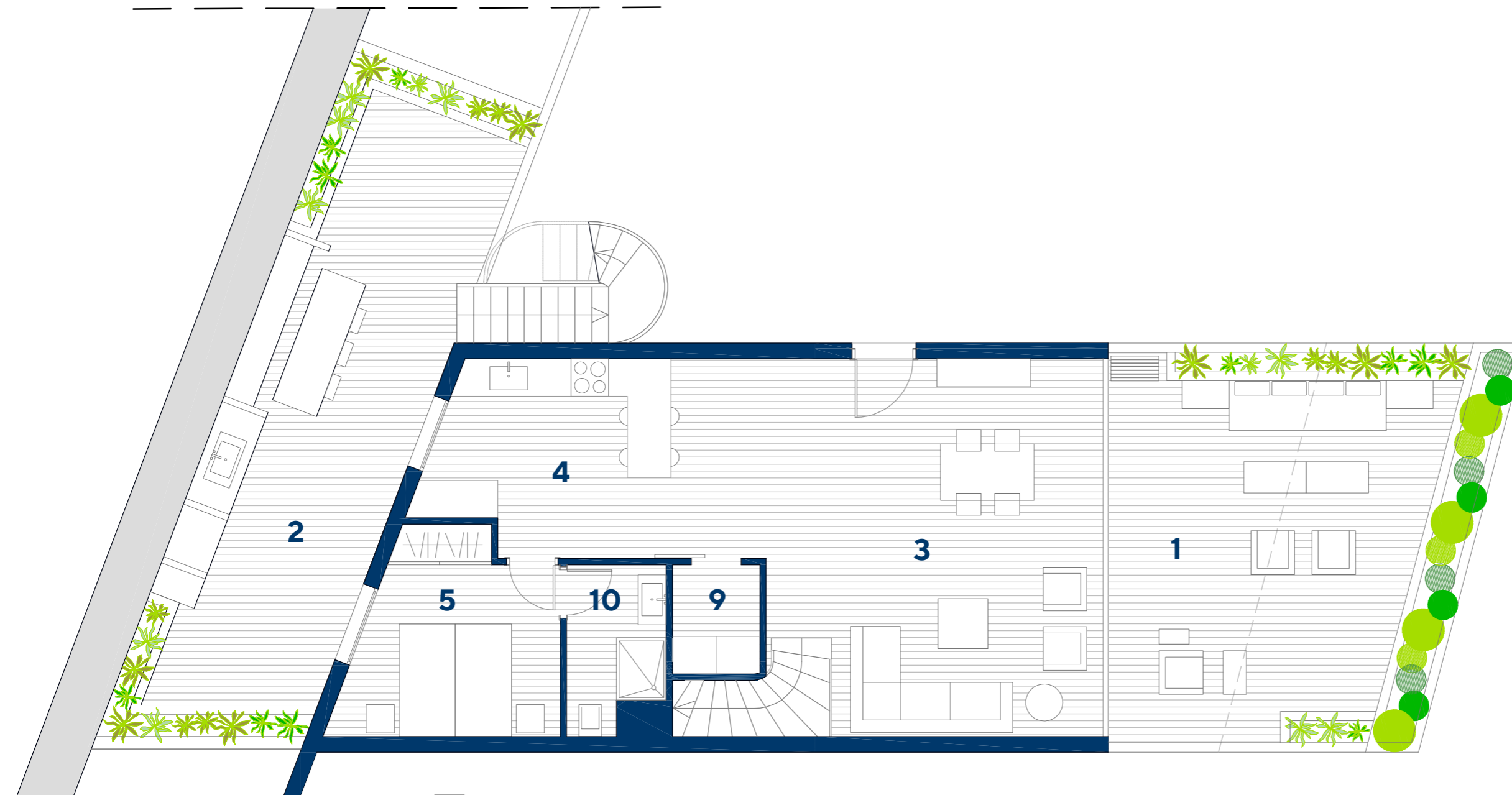


Седьмой этаж: Блок VI : Номер апартаментов В6-7

Площадь	квартиры В6-7
Квартира.....	119,43 кв.м.
Терраса.....	123,00 кв.м.
Приватный задний дворик.....	32,00 кв.м.
Общая площадь.....	278,43 кв.м.



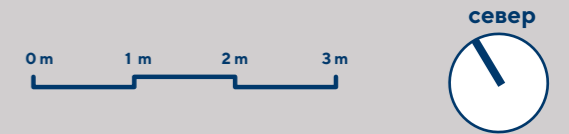
CULLERA HILLS ↗ Вид из вашего окна на Средиземное море

Изображения носят исключительно информативный характер, подлежащие техническим, юридическим или коммерческим изменениям. Инфографика фасадов, общих элементов и других пространств является примерной и может подвергаться проверке или модификации технических проектов. Мебель при продаже объекта не включена. Оборудование домов будет указано в соответствующем отчете по качеству.

Вся информация и документация будет осуществляться в соответствии с положениями Королевского указа 515/1989 и другими нормами, которые могут дополнять его, независимо от того, являются ли они государственными или автономными.

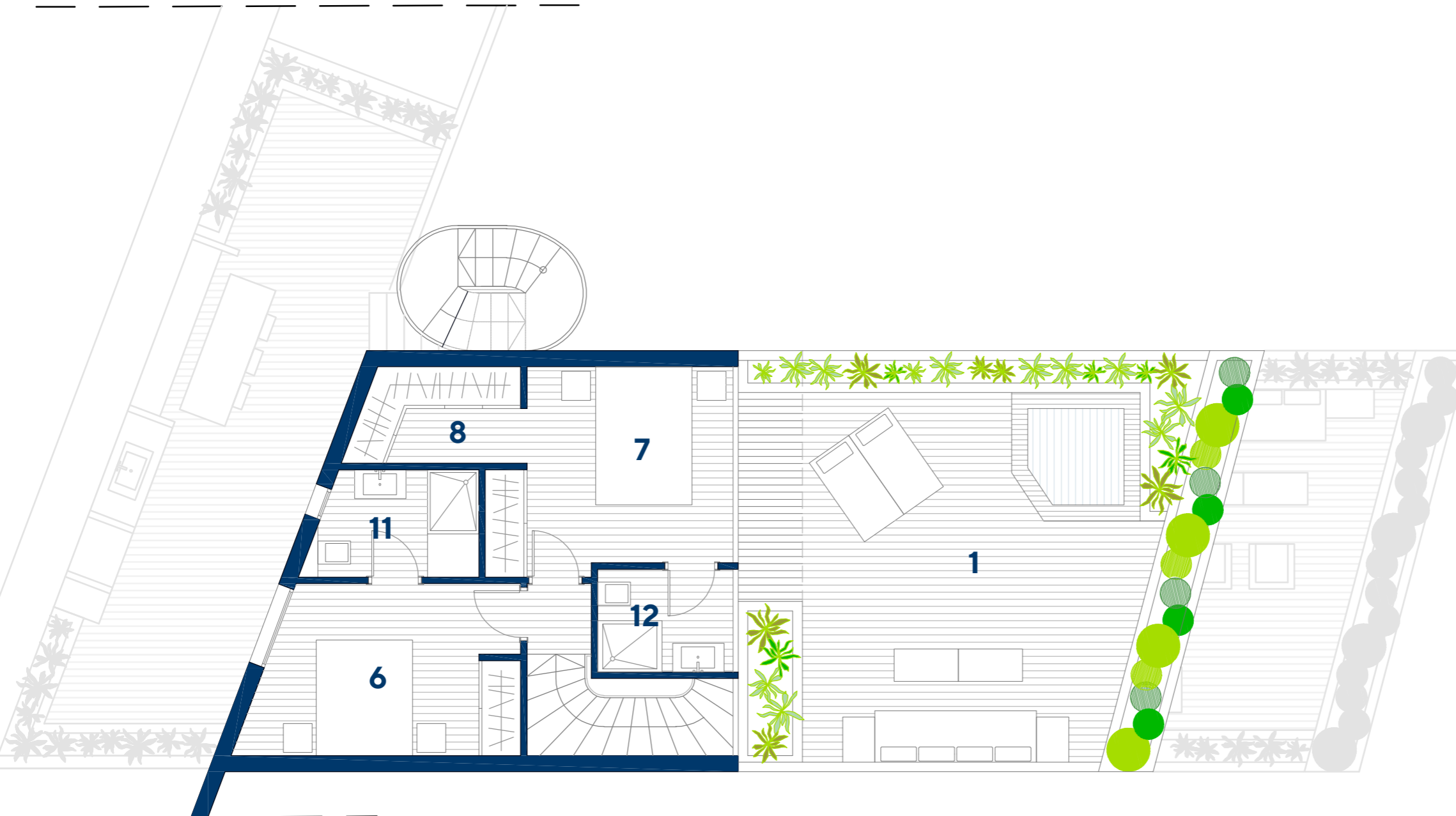
Легенда

1. Терраса
2. Приватный задний дворик
3. Гостиная - Обеденная зона
4. Кухня
5. Спальня 1
6. Спальня 2
7. Спальня 3
8. Гардеробная
9. Прачечная
10. Сан.узел 1
11. Сан.узел 2
12. Сан.узел 3



Восьмой этаж: Блок VI : Номер апартаментов B6-7

Площадь	квартиры B6-7
Квартира.....	119,43 кв.м.
Терраса.....	123,00 кв.м.
Приватный задний дворик.....	32,00 кв.м.
Общая площадь.....	278,43 кв.м.



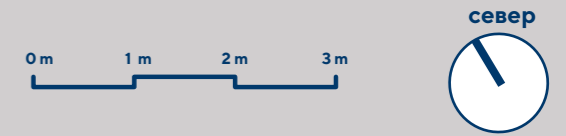
Легенда

1. Терраса
2. Приватный задний дворик
3. Гостиная - Обеденная зона
4. Кухня
5. Спальня 1
6. Спальня 2
7. Спальня 3
8. Гардеробная
9. Прачечная
10. Сан.узел 1
11. Сан.узел 2
12. Сан.узел 3

CULLERA HILLS ↗ Вид из вашего окна на Средиземное море

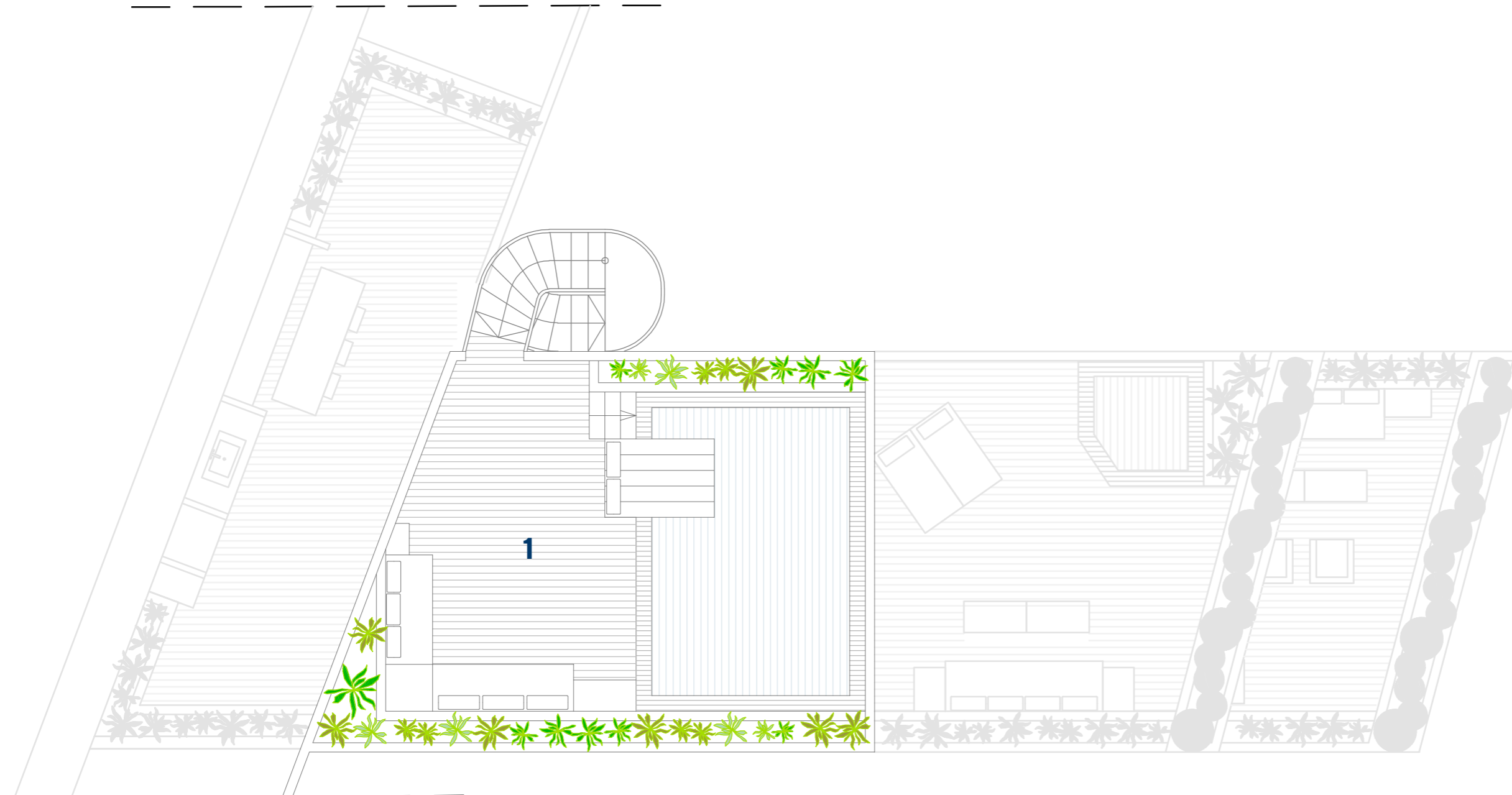
Изображения носят исключительно информативный характер, подлежащие техническим, юридическим или коммерческим изменениям. Инфографика фасадов, общих элементов и других пространств является примерной и может подвергаться проверке или модификации технических проектов. Мебель при продаже объекта не включена. Оборудование домов будет указано в соответствующем отчете по качеству.

Вся информация и документация будет осуществляться в соответствии с положениями Королевского указа 515/1989 и другими нормами, которые могут дополнять его, независимо от того, являются ли они государственными или автономным.



Девятый этаж: Блок VI : Номер апартаментов В6-7

Площадь	квартиры В6-7
Квартира.....	119,43 кв.м.
Терраса.....	123,00 кв.м.
Приватный задний дворик.....	32,00 кв.м.
Общая площадь.....	278,43 кв.м.



CULLERA HILLS ➡ Вид из вашего окна на Средиземное море

Изображения носят исключительно информативный характер, подлежащие техническим, юридическим или коммерческим изменениям. Инфографика фасадов, общих элементов и других пространств является примерной и может подвергаться проверке или модификации технических проектов. Мебель при продаже объекта не включена. Оборудование домов будет указано в соответствующем отчете по качеству.

Вся информация и документация будет осуществляться в соответствии с положениями Королевского указа 515/1989 и другими нормами, которые могут дополнять его, независимо от того, являются ли они государственными или автономными.

Легенда	
1.	Терраса
2.	Приватный задний дворик
3.	Гостиная - Обеденная зона
4.	Кухня
5.	Спальня 1
6.	Спальня 2
7.	Спальня 3
8.	Гардеробная
9.	Прачечная
10.	Сан.узел 1
11.	Сан.узел 2
12.	Сан.узел 3