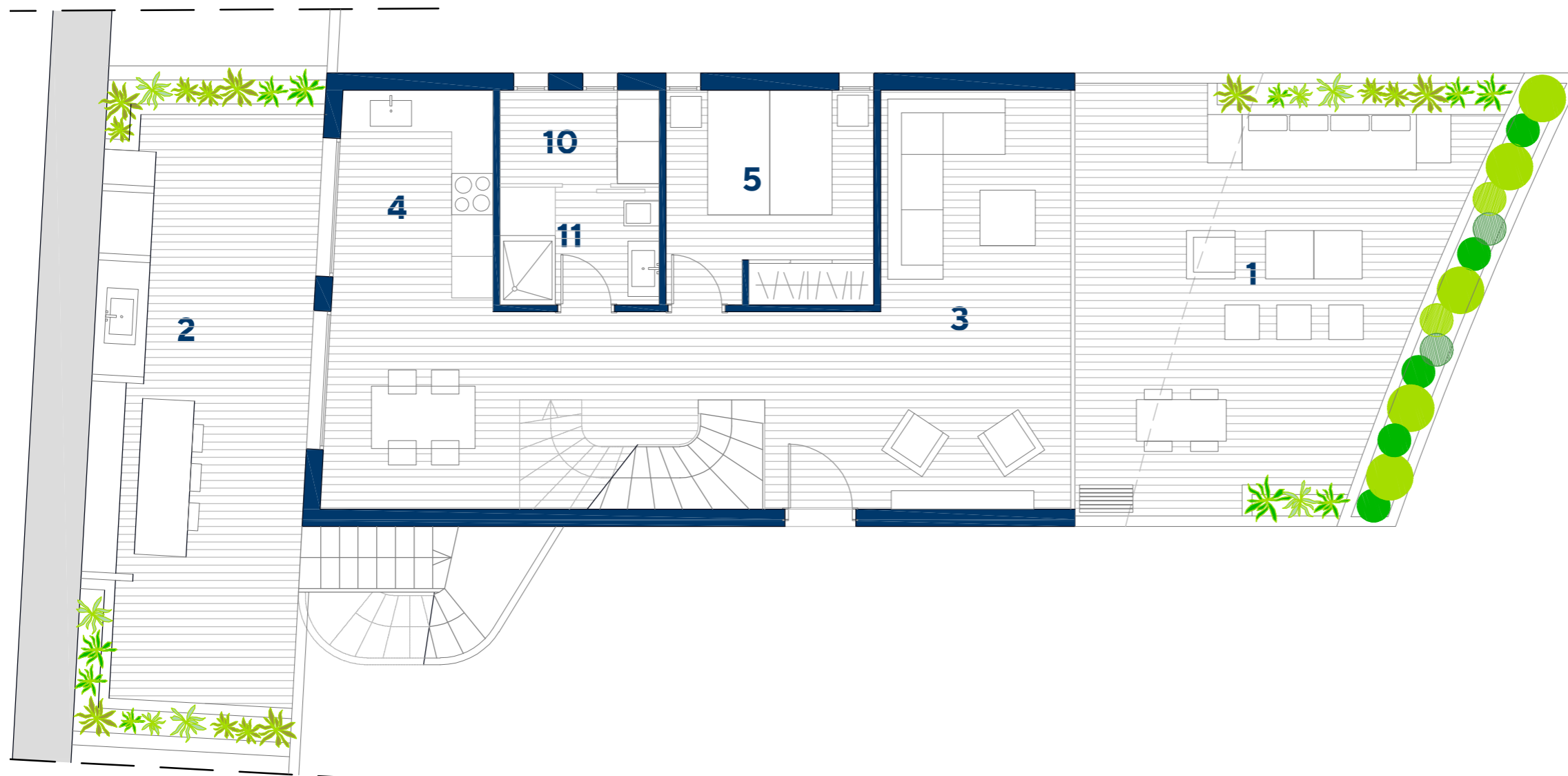


Восьмой этаж: Блок I : Номер апартаментов В1-8

Площадь	квартиры В1-8
Квартира.....	116,21 кв.м.
Терраса.....	116,00 кв.м.
Приватный задний дворик.....	31,00 кв.м.
Общая площадь.....	263,21 кв.м.



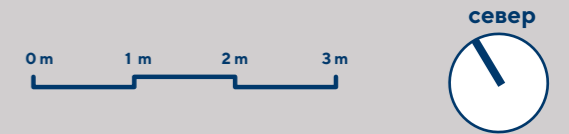
CULLERA HILLS ↗ Вид из вашего окна на Средиземное море

Изображения носят исключительно информативный характер, подлежащие техническим, юридическим или коммерческим изменениям. Инфографика фасадов, общих элементов и других пространств является примерной и может подвергаться проверке или модификации технических проектов. Мебель при продаже объекта не включена. Оборудование домов будет указано в соответствующем отчете по качеству.

Вся информация и документация будет осуществляться в соответствии с положениями Королевского указа 515/1989 и другими нормами, которые могут дополнять его, независимо от того, являются ли они государственными или автономным.

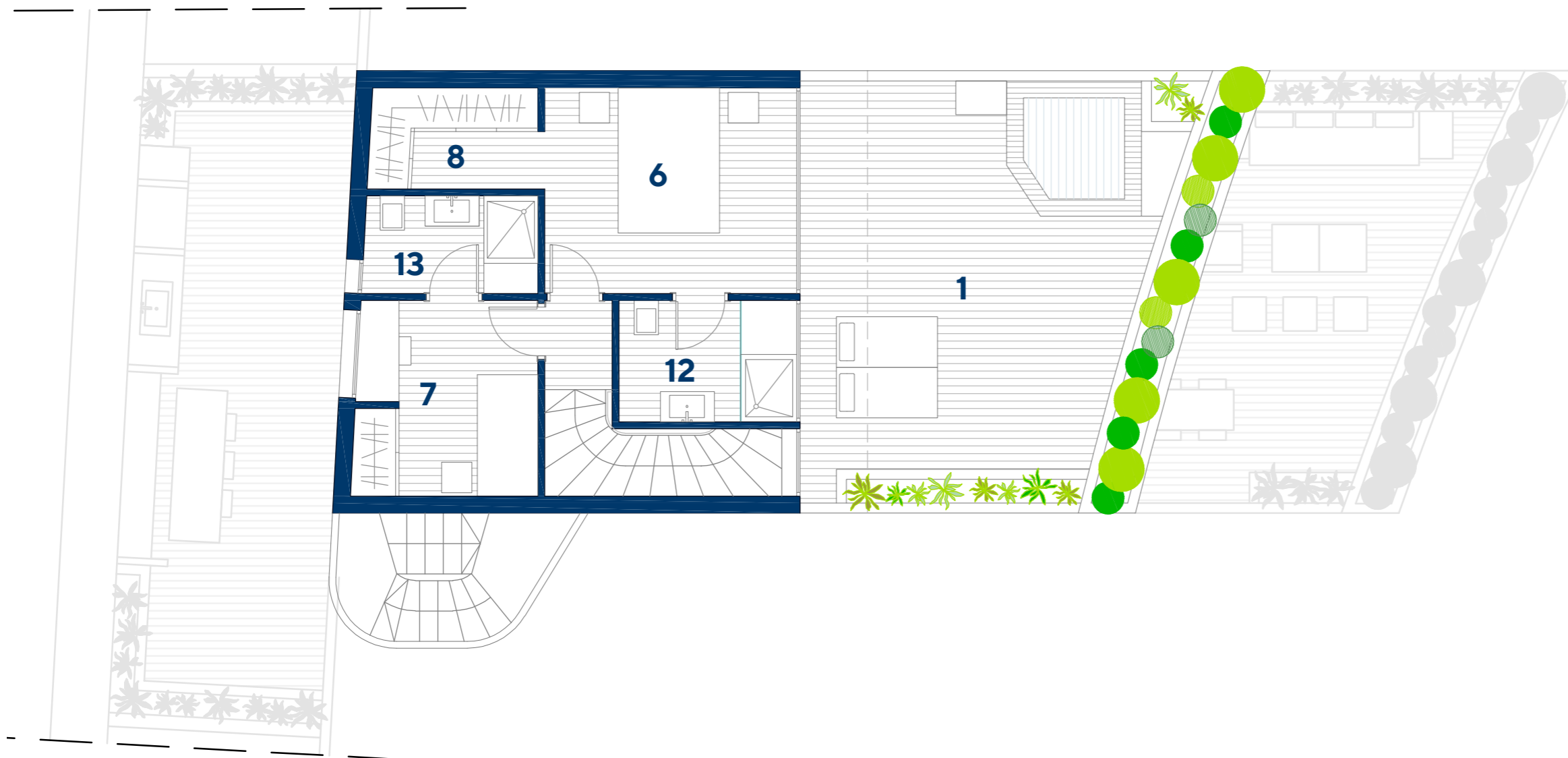
Легенда

1. Терраса
2. Приватный задний дворик
3. Гостиная - Обеденная зона
4. Кухня
5. Спальня 1
6. Спальня 2
7. Спальня 3
8. Гардеробная
9. Комната любого др. назначения
10. Прачечная
11. Сан.узел 1
12. Сан.узел 2
13. Сан.узел 3



Девятый этаж: Блок I : Номер апартаментов В1-8

Площадь	квартиры В1-8
Квартира.....	116,21 кв.м.
Терраса.....	116,00 кв.м.
Приватный задний дворик.....	31,00 кв.м.
Общая площадь.....	263,21 кв.м.



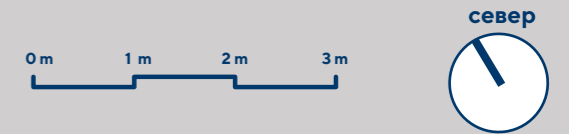
Легенда

1. Терраса
2. Приватный задний дворик
3. Гостиная - Обеденная зона
4. Кухня
5. Спальня 1
6. Спальня 2
7. Спальня 3
8. Гардеробная
9. Комната любого др. назначения
10. Прачечная
11. Сан.узел 1
12. Сан.узел 2
13. Сан.узел 3

CULLERA HILLS ↗ Вид из вашего окна на Средиземное море

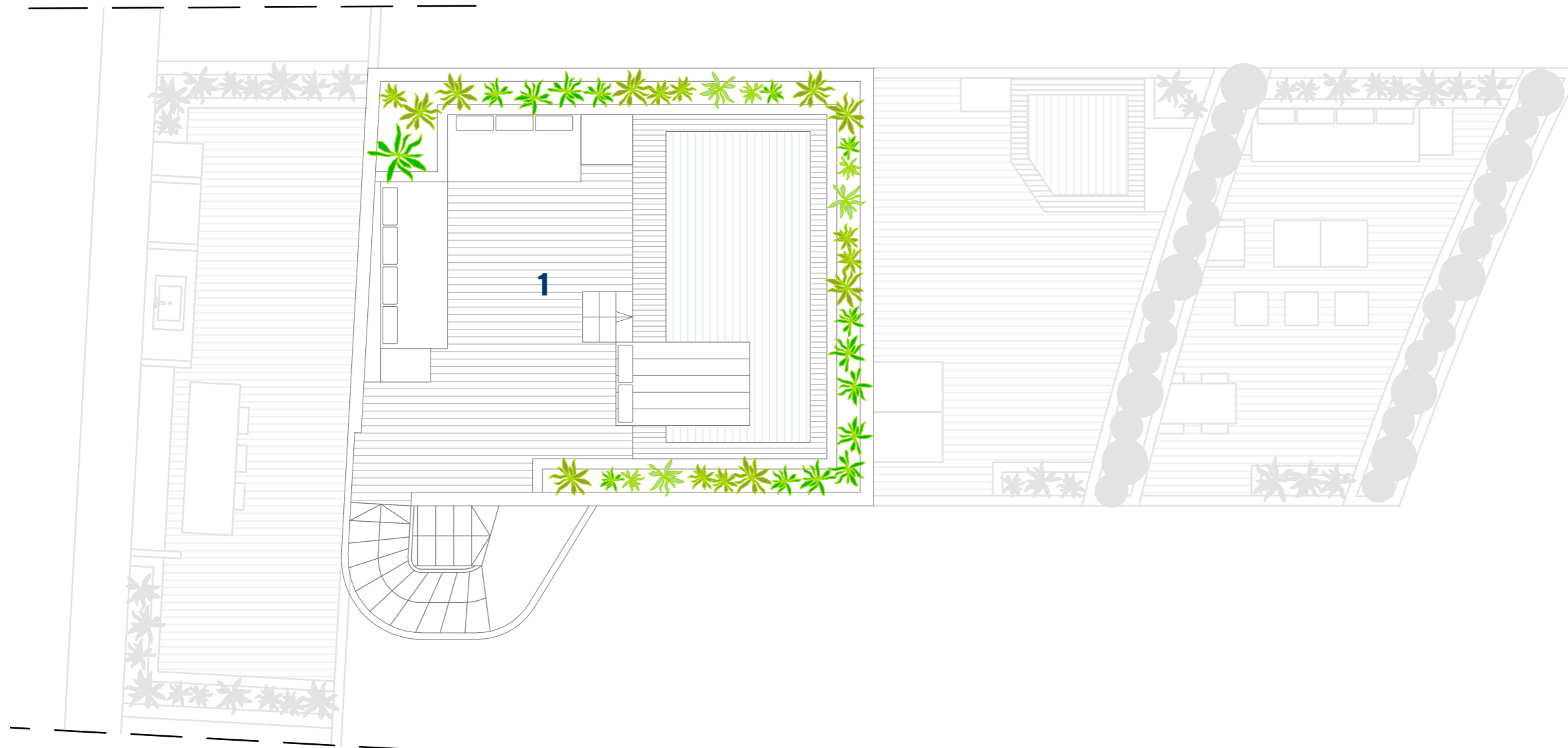
Изображения носят исключительно информативный характер, подлежащие техническим, юридическим или коммерческим изменениям. Инфографика фасадов, общих элементов и других пространств является примерной и может подвергаться проверке или модификации технических проектов. Мебель при продаже объекта не включена. Оборудование домов будет указано в соответствующем отчете по качеству.

Вся информация и документация будет осуществляться в соответствии с положениями Королевского указа 515/1989 и другими нормами, которые могут дополнять его, независимо от того, являются ли они государственными или автономным.



Десятый этаж: Блок I : Номер апартаментов В1-8

Площадь	квартиры В1-8
Квартира.....	116,21 кв.м.
Терраса.....	116,00 кв.м.
Приватный задний дворик.....	31,00 кв.м.
Общая площадь.....	263,21 кв.м.



CULLERA HILLS ↗ Вид из вашего окна на Средиземное море

Изображения носят исключительно информативный характер, подлежащие техническим, юридическим или коммерческим изменениям. Инфографика фасадов, общих элементов и других пространств является примерной и может подвергаться проверке или модификации технических проектов. Мебель при продаже объекта не включена. Оборудование домов будет указано в соответствующем отчете по качеству.

Вся информация и документация будет осуществляться в соответствии с положениями Королевского указа 515/1989 и другими нормами, которые могут дополнять его, независимо от того, являются ли они государственными или автономными.

Легенда

1. Терраса
2. Приватный задний дворик
3. Гостиная - Обеденная зона
4. Кухня
5. Спальня 1
6. Спальня 2
7. Спальня 3
8. Гардеробная
9. Комната любого др. назначения
10. Прачечная
11. Сан.узел 1
12. Сан.узел 2
13. Сан.узел 3