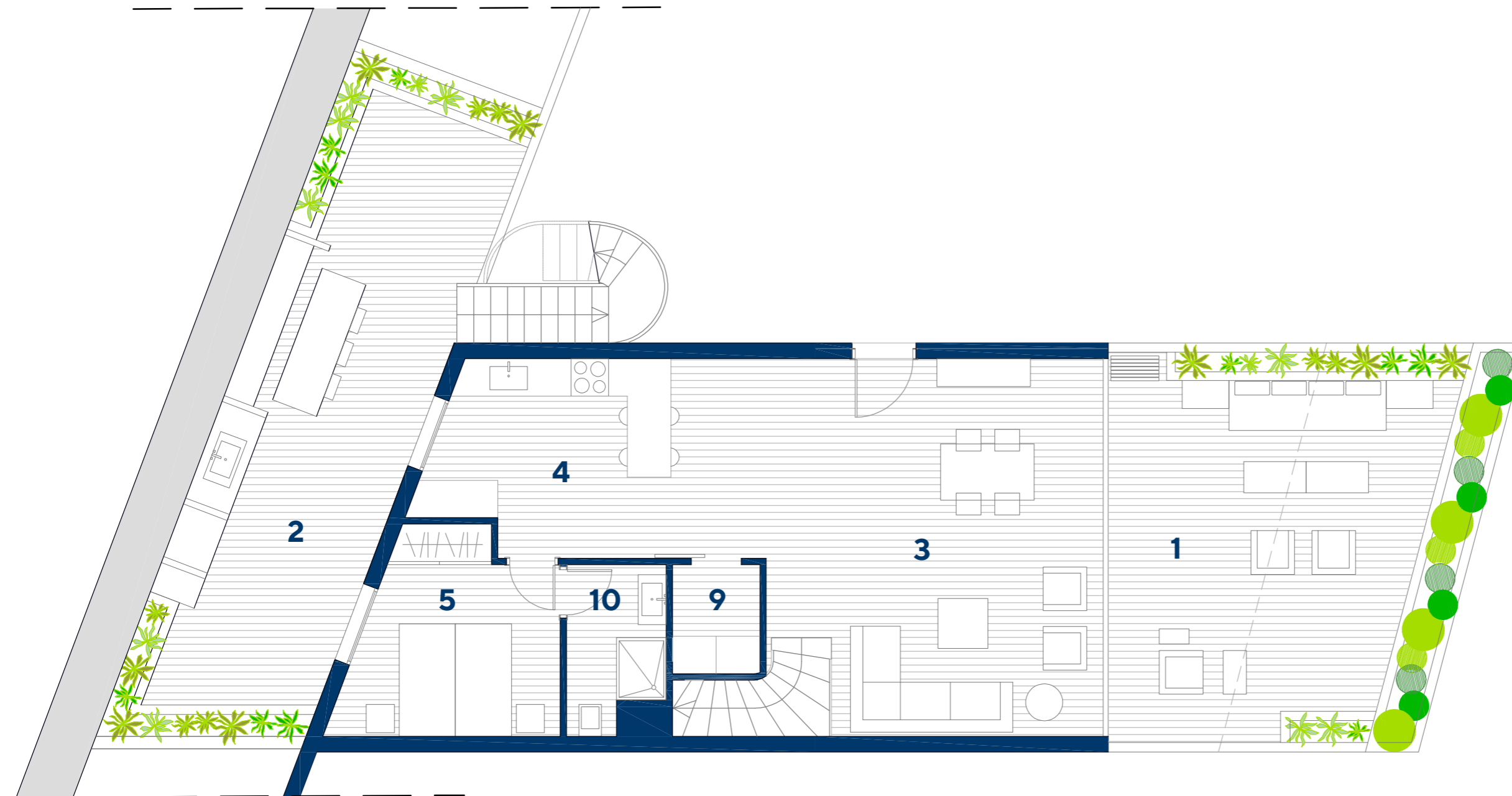


Septième étage: BLOC VI : APPARTEMENT B6-7

SURFACES APPARTEMENT B6-7	
Appartement.....	102,97 m ²
Terrasse.....	110,00 m ²
Jardin	32,00 m ²
TOTAL.....	278,43 m²

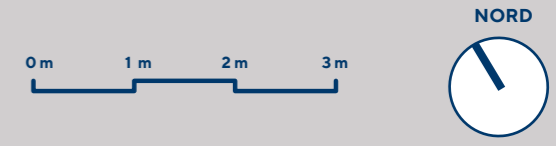


LÉGENDE	
1.	TERRASSE
2.	JARDIN
3.	SALON - SALLE À MANGER
4.	CUISINE
5.	CHAMBRE 1
6.	CHAMBRE 2
7.	CHAMBRE 3
8.	DRESSING
9.	BLANCHISSERIE
10.	SALLE DE BAIN 1
11.	SALLE DE BAIN 2
12.	SALLE DE BAIN 3

CULLERA HILLS TA FENÊTRE FACE À LA MÉDITERRANÉE

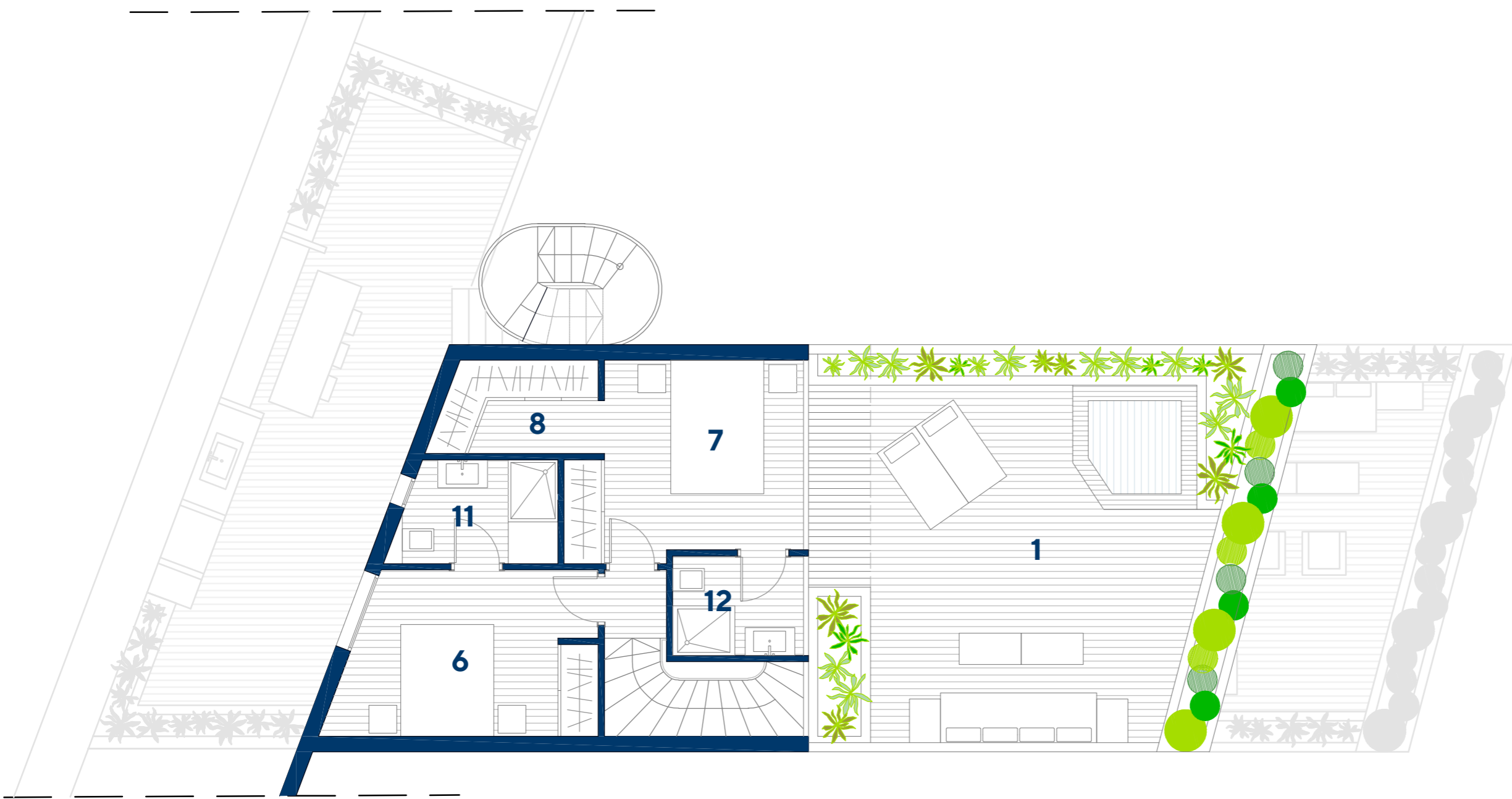
Images non contractuelles et simplement illustratives soumises à des changements techniques, juridiques ou commerciaux de la direction facultative ou de l'autorité compétente. L'infographie des façades, des éléments communs et des espaces restants est indicative et peut faire l'objet de vérification ou de modification de projets techniques. Le mobilier de l'infographie intérieure n'est pas inclus et l'équipement des maisons sera indiqué dans la mémoire correspondante des qualités.

Toutes les informations et la livraison de la documentation seront effectuées conformément aux dispositions du décret royal 515/1989 et d'autres règlements qui pourraient le compléter, qu'ils soient étatiques ou autonomes.



Huitième étage: BLOC VI : APPARTEMENT B6-7

SURFACES APPARTEMENT B6-7	
Appartement.....	102,97 m ²
Terrasse.....	110,00 m ²
Jardin	32,00 m ²
TOTAL.....	278,43 m²



LÉGENDE	
1.	TERRASSE
2.	JARDIN
3.	SALON - SALLE À MANGER
4.	CUISINE
5.	CHAMBRE 1
6.	CHAMBRE 2
7.	CHAMBRE 3
8.	DRESSING
9.	BLANCHISSERIE
10.	SALLE DE BAIN 1
11.	SALLE DE BAIN 2
12.	SALLE DE BAIN 3

CULLERA HILLS ✦ TA FENÊTRE FACE À LA MÉDITERRANÉE

Images non contractuelles et simplement illustratives soumises à des changements techniques, juridiques ou commerciaux de la direction facultative ou de l'autorité compétente. L'infographie des façades, des éléments communs et des espaces restants est indicative et peut faire l'objet de vérification ou de modification de projets techniques. Le mobilier de l'infographie intérieure n'est pas inclus et l'équipement des maisons sera indiqué dans la mémoire correspondante des qualités.

Toutes les informations et la livraison de la documentation seront effectuées conformément aux dispositions du décret royal 515/1989 et d'autres règlements qui pourraient le compléter, qu'ils soient étatiques ou autonomes.

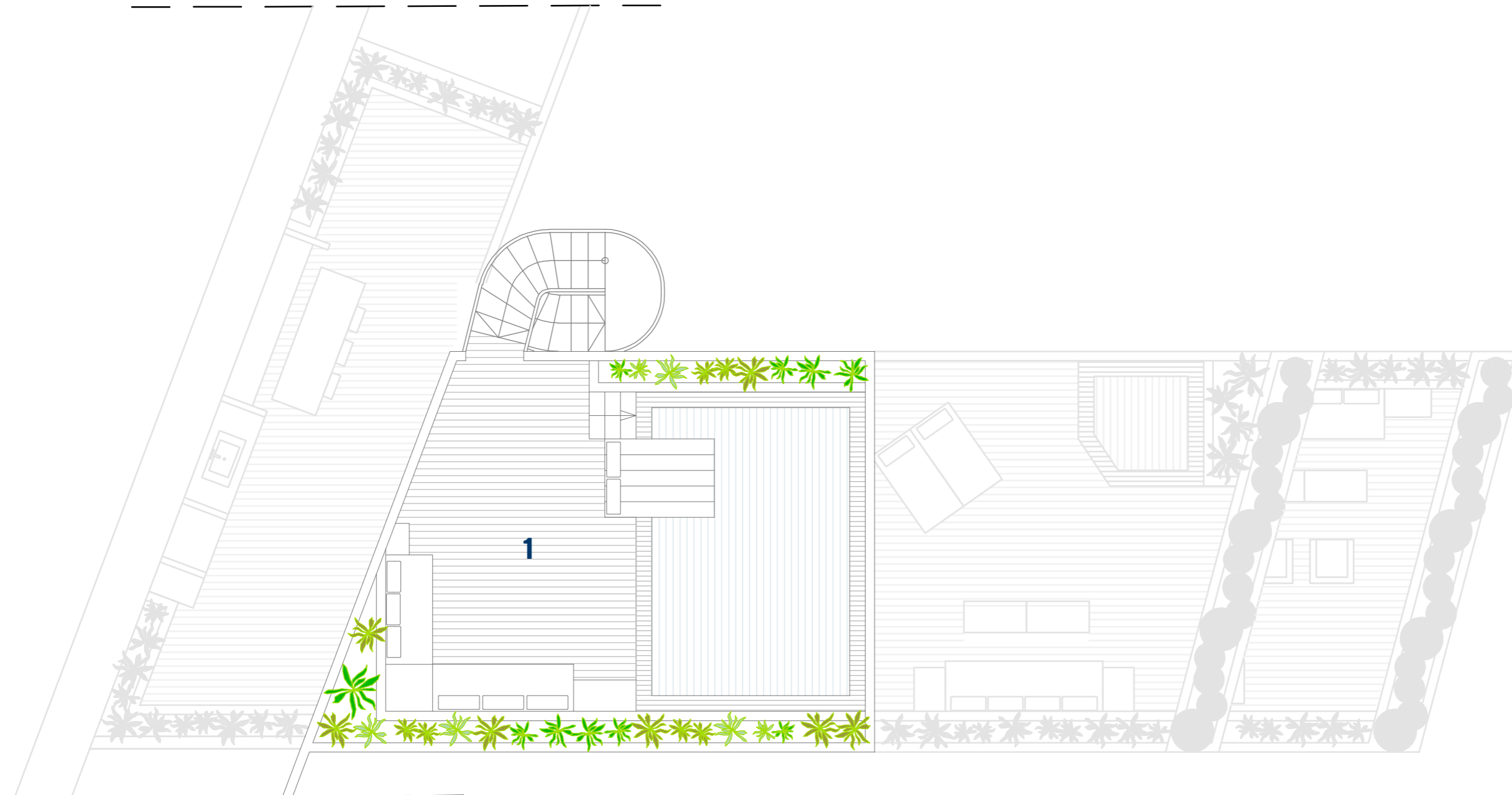


Neuvième étage: BLOC VI : APPARTEMENT B6-7

SURFACES APPARTEMENT B6-7

Appartement.....	102,97 m ²
Terrasse.....	110,00 m ²
Jardin	32,00 m ²

TOTAL.....278,43 m²



LÉGENDE

1. TERRASSE
2. JARDIN
3. SALON - SALLE À MANGER
4. CUISINE
5. CHAMBRE 1
6. CHAMBRE 2
7. CHAMBRE 3
8. DRESSING
9. BLANCHISSERIE
10. SALLE DE BAIN 1
11. SALLE DE BAIN 2
12. SALLE DE BAIN 3

CULLERA HILLS 🏡 TA FENÊTRE FACE À LA MÉDITERRANÉE

Images non contractuelles et simplement illustratives soumises à des changements techniques, juridiques ou commerciaux de la direction facultative ou de l'autorité compétente. L'infographie des façades, des éléments communs et des espaces restants est indicative et peut faire l'objet de vérification ou de modification de projets techniques. Le mobilier de l'infographie intérieure n'est pas inclus et l'équipement des maisons sera indiqué dans la mémoire correspondante des qualités.

Toutes les informations et la livraison de la documentation seront effectuées conformément aux dispositions du décret royal 515/1989 et d'autres règlements qui pourraient le compléter, qu'ils soient étatiques ou autonomes.