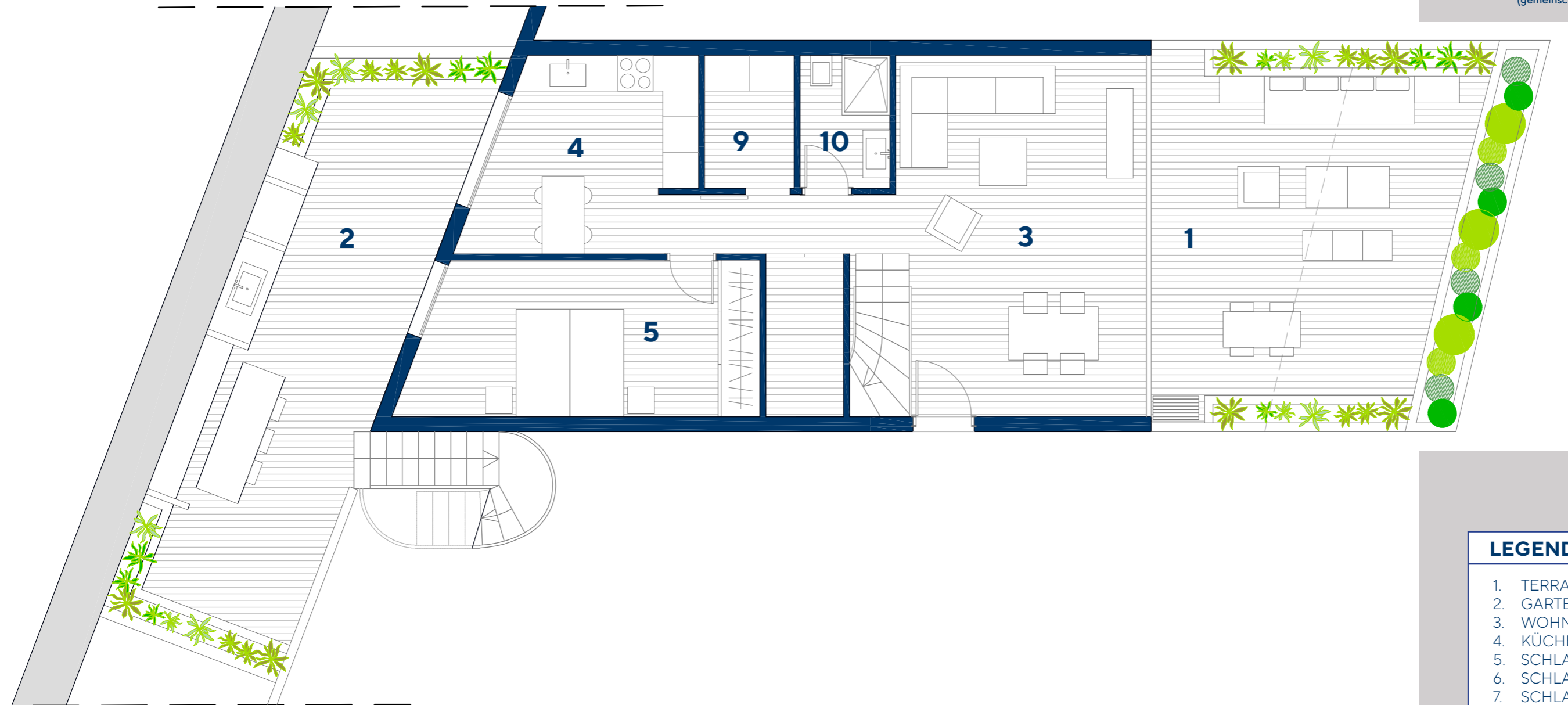


## Siebte Etage: BLOCK VII : WOHNEINHEIT B7-7

WOHNFLÄCHE WOHNEINHEIT B7-7	
Wohnung.....	121,90 m <sup>2</sup>
Terrasse.....	124,00 m <sup>2</sup>
Garten.....	34,00 m <sup>2</sup>
<b>GESAMT*</b> .....	<b>279,90 m<sup>2</sup></b>

\*(gemeinschaftliche Elemente nicht eingeschlossen)

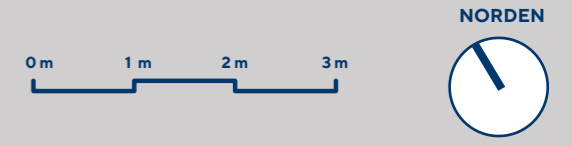


LEGENDE	
1.	TERRASSE
2.	GARTEN
3.	WOHN-ESSZIMMER
4.	KÜCHE
5.	SCHLAFZIMMER 1
6.	SCHLAFZIMMER 2
7.	SCHLAFZIMMER 3
8.	ANKLEIDEZIMMER
9.	WASCHKÜCHE
10.	BAD 1
11.	BAD 2
12.	BAD 3

**CULLERA HILLS** **DEIN FENSTER ZUM MITTELMEER**

Die verwendeten Bilder sind lediglich illustrativ und nicht vertraglich. Mögliche technische, rechtliche oder kommerzielle Änderungen unterliegen der Bauleitung oder der zuständigen Behörde. Die Grafiken der Fassaden, der gemeinschaftlichen Elemente und der übrigen Räume sind Richtwerte und können im finalen Bauplan überprüft oder geändert werden. Die gezeigten Möbel der Infografik sind im Preis nicht enthalten. Die Ausstattung der Häuser wird in der Sektion Materialeigenschaften angegeben.

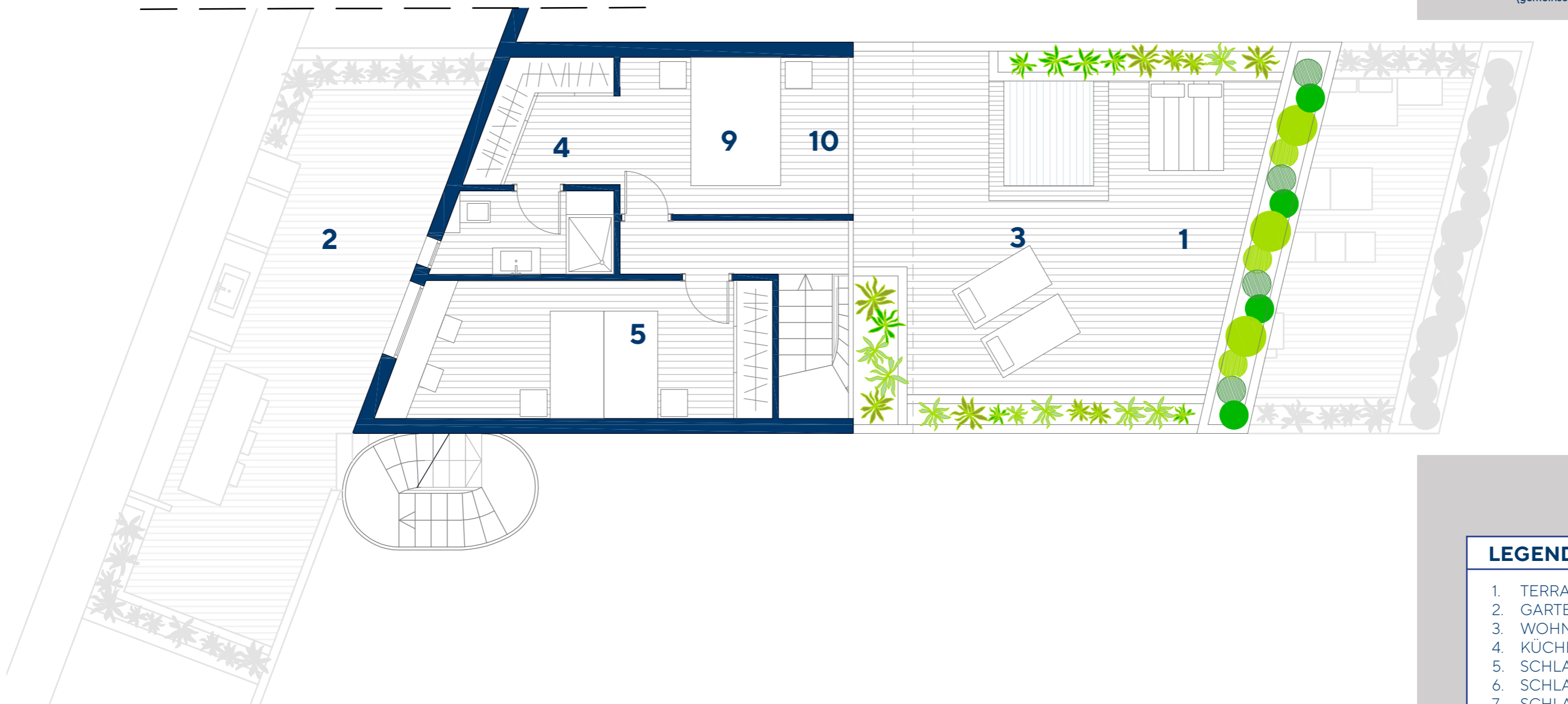
Alle Informationen und Dokumentenübergabe erfolgen gemäß den Bestimmungen des Königlichen Dekrets 515/1989 und anderer Bestimmungen, die diese ergänzen können, unabhängig davon, ob sie staatlich oder autonom sind.



## Achte Etage: BLOCK VII : WOHNEINHEIT B7-7

WOHNFLÄCHE		WOHNEINHEIT B7-7
Wohnung.....	121,90 m <sup>2</sup>	
Terrasse.....	124,00 m <sup>2</sup>	
Garten.....	34,00 m <sup>2</sup>	
<b>GESAMT*</b> .....	<b>279,90 m<sup>2</sup></b>	

\*(gemeinschaftliche Elemente nicht eingeschlossen)



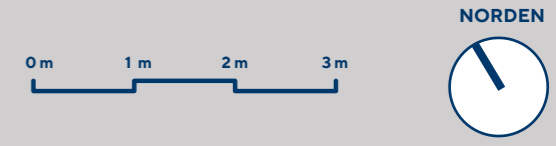
**CULLERA HILLS** **DEIN FENSTER ZUM MITTELMEER**

Die verwendeten Bilder sind lediglich illustrativ und nicht vertraglich. Mögliche technische, rechtliche oder kommerzielle Änderungen unterliegen der Bauleitung oder der zuständigen Behörde. Die Grafiken der Fassaden, der gemeinschaftlichen Elemente und der übrigen Räume sind Richtwerte und können im finalen Bauplan überprüft oder geändert werden. Die gezeigten Möbel der Infografik sind im Preis nicht enthalten. Die Ausstattung der Häuser wird in der Sektion Materialeigenschaften angegeben.

Alle Informationen und Dokumentenübergabe erfolgen gemäß den Bestimmungen des Königlichen Dekrets 515/1989 und anderer Bestimmungen, die diese ergänzen können, unabhängig davon, ob sie staatlich oder autonom sind.

### LEGENDE

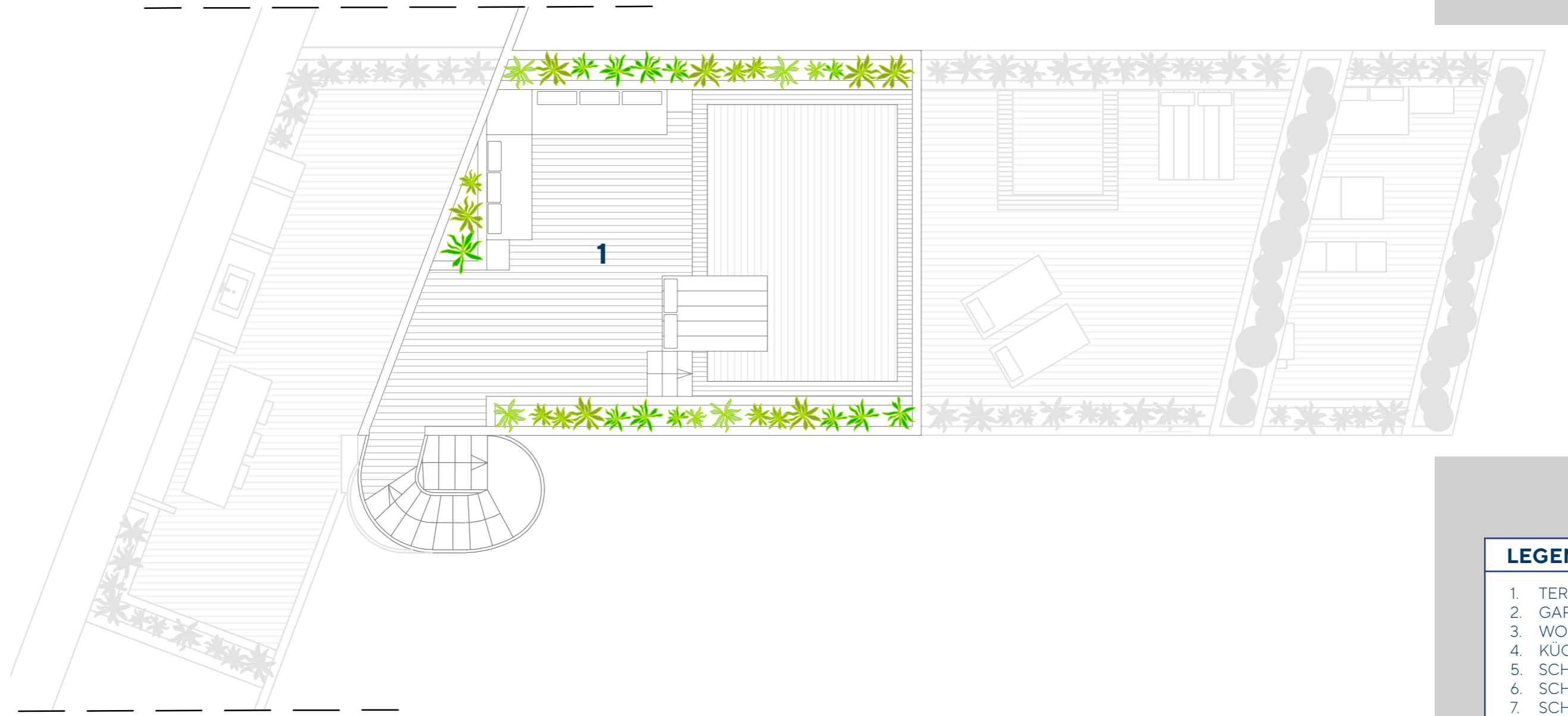
1. TERRASSE
2. GARTEN
3. WOHN-ESSZIMMER
4. KÜCHE
5. SCHLAFZIMMER 1
6. SCHLAFZIMMER 2
7. SCHLAFZIMMER 3
8. ANKLEIDEZIMMER
9. WASCHKÜCHE
10. BAD 1
11. BAD 2
12. BAD 3



## Neunte Etage: BLOCK VII : WOHNEINHEIT B7-7

WOHNFLÄCHE WOHNEINHEIT B7-7	
Wohnung.....	121,90 m <sup>2</sup>
Terrasse.....	124,00 m <sup>2</sup>
Garten.....	34,00 m <sup>2</sup>
<b>GESAMT*</b> .....	<b>279,90 m<sup>2</sup></b>

\*(gemeinschaftliche Elemente nicht eingeschlossen)



**CULLERA HILLS** **DEIN FENSTER ZUM MITTELMEER**

Die verwendeten Bilder sind lediglich illustrativ und nicht vertraglich. Mögliche technische, rechtliche oder kommerzielle Änderungen unterliegen der Bauleitung oder der zuständigen Behörde. Die Grafiken der Fassaden, der gemeinschaftlichen Elemente und der übrigen Räume sind Richtwerte und können im finalen Bauplan überprüft oder geändert werden. Die gezeigten Möbel der Infografik sind im Preis nicht enthalten. Die Ausstattung der Häuser wird in der Sektion Materialeigenschaften angegeben.

Alle Informationen und Dokumentenübergabe erfolgen gemäß den Bestimmungen des Königlichen Dekrets 515/1989 und anderer Bestimmungen, die diese ergänzen können, unabhängig davon, ob sie staatlich oder autonom sind.

LEGENDE	
1.	TERRASSE
2.	GARTEN
3.	WOHN-ESSZIMMER
4.	KÜCHE
5.	SCHLAFZIMMER 1
6.	SCHLAFZIMMER 2
7.	SCHLAFZIMMER 3
8.	ANKLEIDEZIMMER
9.	WASCHKÜCHE
10.	BAD 1
11.	BAD 2
12.	BAD 3