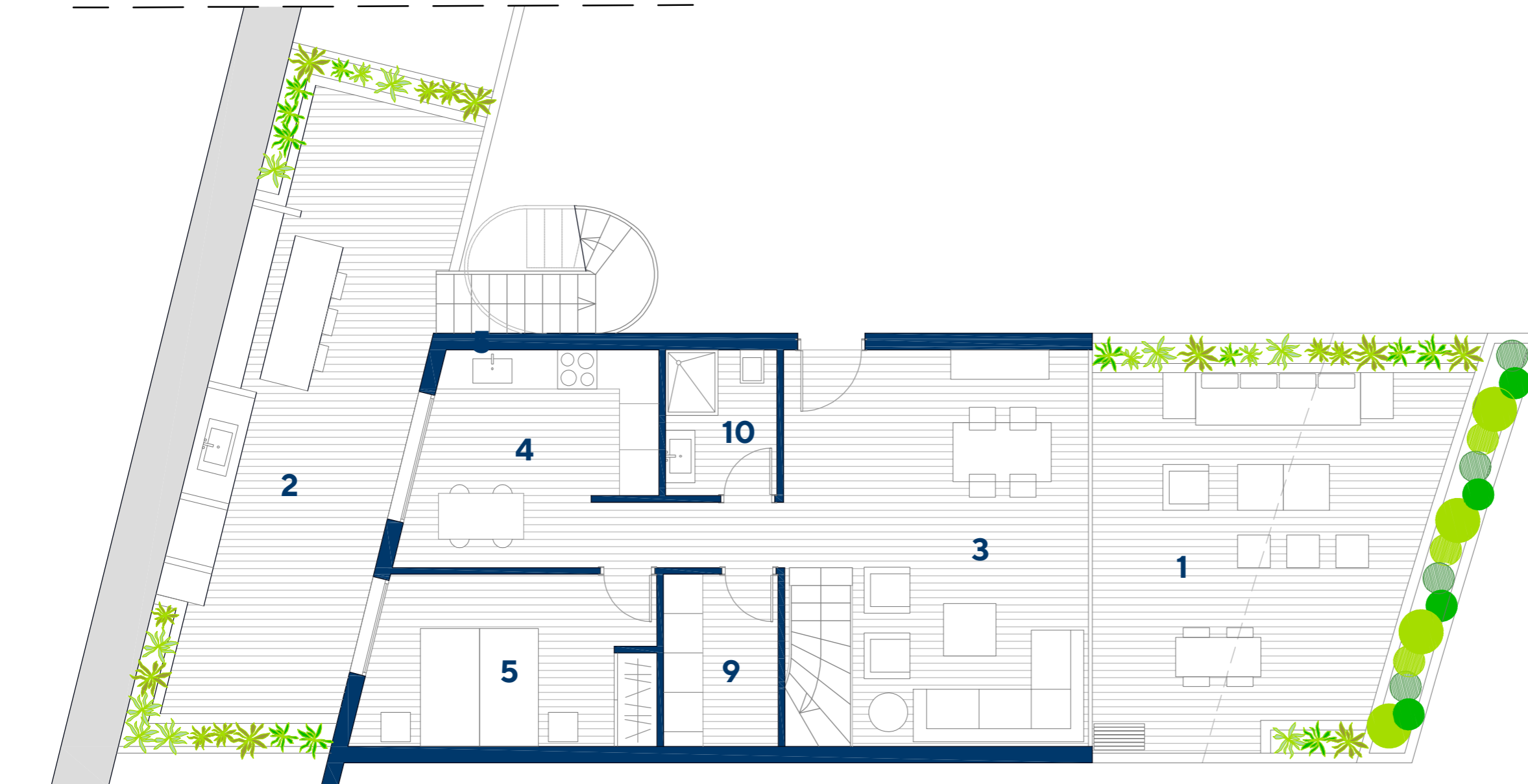


## Siebte Etage: BLOCK IV : WOHNEINHEIT B4-7

WOHNFLÄCHE	<b>WOHNEINHEIT B4-7</b>
Wohnung.....	100,00 m <sup>2</sup>
Terrasse.....	114,00 m <sup>2</sup>
Garten.....	34,00 m <sup>2</sup>
<b>GESAMT*</b> .....	<b>258,00 m<sup>2</sup></b>

\*(gemeinschaftliche Elemente nicht eingeschlossen)



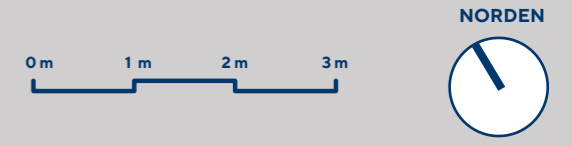
### CULLERA HILLS DEIN FENSTER ZUM MITTELMEER

Die verwendeten Bilder sind lediglich illustrativ und nicht vertraglich. Mögliche technische, rechtliche oder kommerzielle Änderungen unterliegen der Bauleitung oder der zuständigen Behörde. Die Grafiken der Fassaden, der gemeinschaftlichen Elemente und der übrigen Räume sind Richtwerte und können im finalen Bauplan überprüft oder geändert werden. Die gezeigten Möbel der Infografik sind im Preis nicht enthalten. Die Ausstattung der Häuser wird in der Sektion Materialeigenschaften angegeben.

Alle Informationen und Dokumentenübergabe erfolgen gemäß den Bestimmungen des Königlichen Dekrets 515/1989 und anderer Bestimmungen, die diese ergänzen können, unabhängig davon, ob sie staatlich oder autonom sind.

### LEGENDE

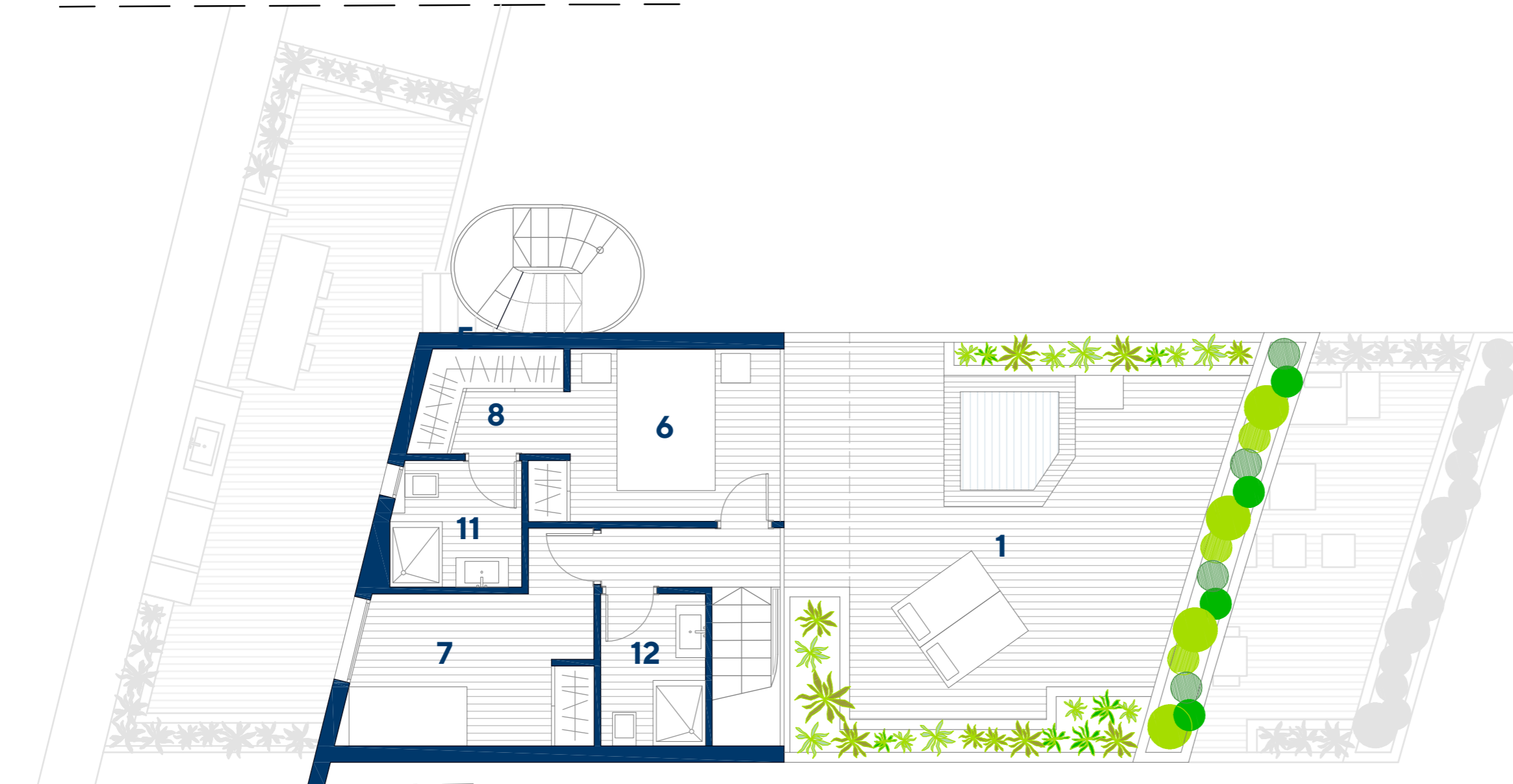
1. TERRASSE
2. GARTEN
3. WOHN-ESSZIMMER
4. KÜCHE
5. SCHLAFZIMMER 1
6. SCHLAFZIMMER 2
7. SCHLAFZIMMER 3
8. ANKLEIDEZIMMER
9. WASCHKÜCHE
10. BAD 1
11. BAD 2
12. BAD 3



## Achte Etage: BLOCK IV : WOHNEINHEIT B4-7

WOHNFLÄCHE WOHNEINHEIT B4-7	
Wohnung.....	100,00 m <sup>2</sup>
Terrasse.....	114,00 m <sup>2</sup>
Garten.....	34,00 m <sup>2</sup>
<b>GESAMT*</b> .....	<b>258,00 m<sup>2</sup></b>

\*(gemeinschaftliche Elemente nicht eingeschlossen)

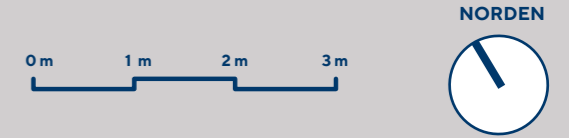


**CULLERA HILLS** **DEIN FENSTER ZUM MITTELMEER**

Die verwendeten Bilder sind lediglich illustrativ und nicht vertraglich. Mögliche technische, rechtliche oder kommerzielle Änderungen unterliegen der Bauleitung oder der zuständigen Behörde. Die Grafiken der Fassaden, der gemeinschaftlichen Elemente und der übrigen Räume sind Richtwerte und können im finalen Bauplan überprüft oder geändert werden. Die gezeigten Möbel der Infografik sind im Preis nicht enthalten. Die Ausstattung der Häuser wird in der Sektion Materialeigenschaften angegeben.

Alle Informationen und Dokumentenübergabe erfolgen gemäß den Bestimmungen des Königlichen Dekrets 515/1989 und anderer Bestimmungen, die diese ergänzen können, unabhängig davon, ob sie staatlich oder autonom sind.

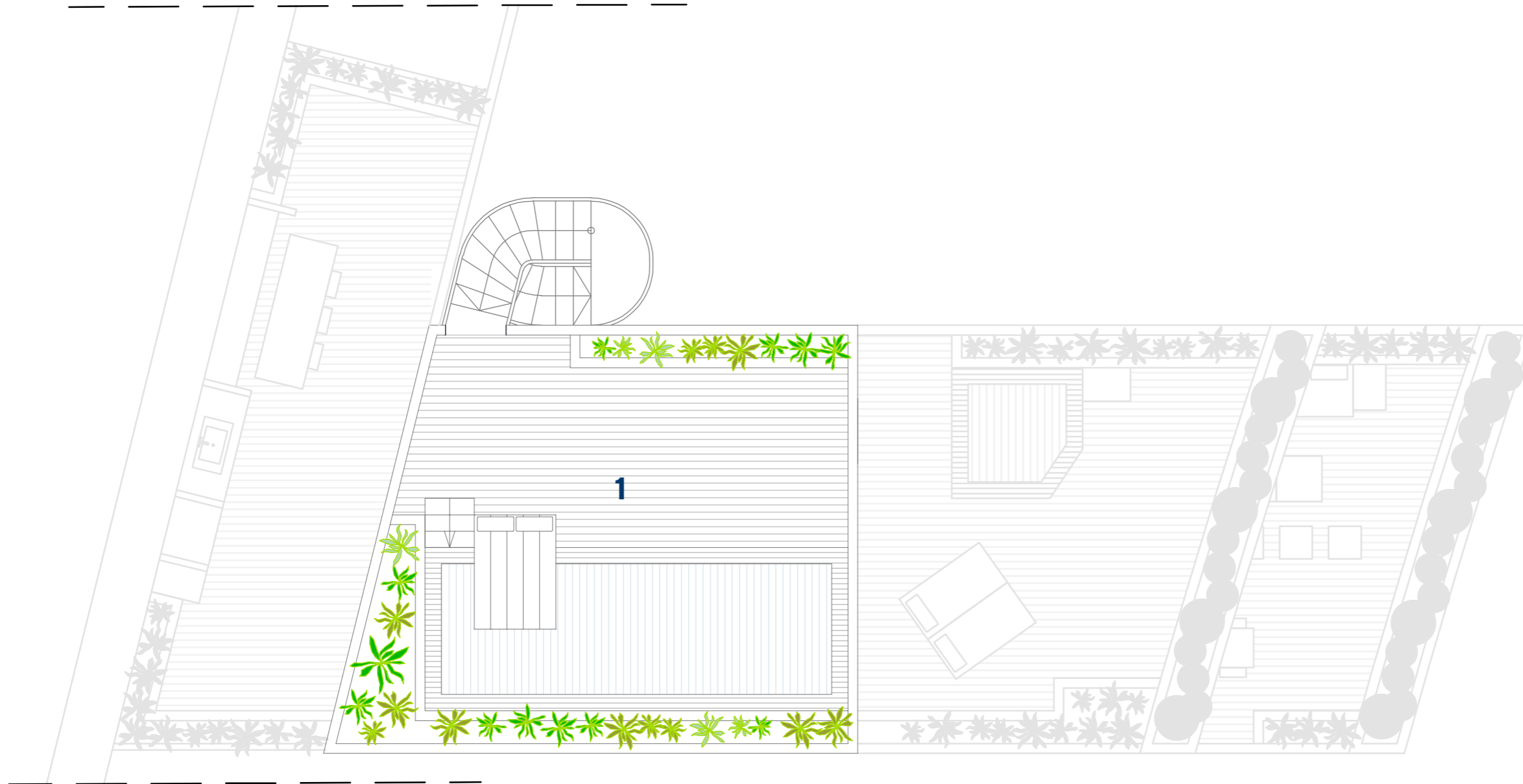
LEGENDE	
1.	TERRASSE
2.	GARTEN
3.	WOHN-ESSZIMMER
4.	KÜCHE
5.	SCHLAFZIMMER 1
6.	SCHLAFZIMMER 2
7.	SCHLAFZIMMER 3
8.	ANKLEIDEZIMMER
9.	WASCHKÜCHE
10.	BAD 1
11.	BAD 2
12.	BAD 3



## Neunte Etage: BLOCK IV: WOHNEINHEIT B4-7

WOHNFLÄCHE	<b>WOHNEINHEIT B4-7</b>
Wohnung.....	100,00 m <sup>2</sup>
Terrasse.....	114,00 m <sup>2</sup>
Garten.....	34,00 m <sup>2</sup>
<b>GESAMT*</b> .....	<b>258,00 m<sup>2</sup></b>

\*(gemeinschaftliche Elemente nicht eingeschlossen)



### CULLERA HILLS DEIN FENSTER ZUM MITTELMEER

Die verwendeten Bilder sind lediglich illustrativ und nicht vertraglich. Mögliche technische, rechtliche oder kommerzielle Änderungen unterliegen der Bauleitung oder der zuständigen Behörde. Die Grafiken der Fassaden, der gemeinschaftlichen Elemente und der übrigen Räume sind Richtwerte und können im finalen Bauplan überprüft oder geändert werden. Die gezeigten Möbel der Infografik sind im Preis nicht enthalten. Die Ausstattung der Häuser wird in der Sektion Materialeigenschaften angegeben.

Alle Informationen und Dokumentenübergabe erfolgen gemäß den Bestimmungen des Königlichen Dekrets 515/1989 und anderer Bestimmungen, die diese ergänzen können, unabhängig davon, ob sie staatlich oder autonom sind.

### LEGENDE

1. TERRASSE
2. GARTEN
3. WOHN-ESSZIMMER
4. KÜCHE
5. SCHLAFZIMMER 1
6. SCHLAFZIMMER 2
7. SCHLAFZIMMER 3
8. ANKLEIDEZIMMER
9. WASCHKÜCHE
10. BAD 1
11. BAD 2
12. BAD 3