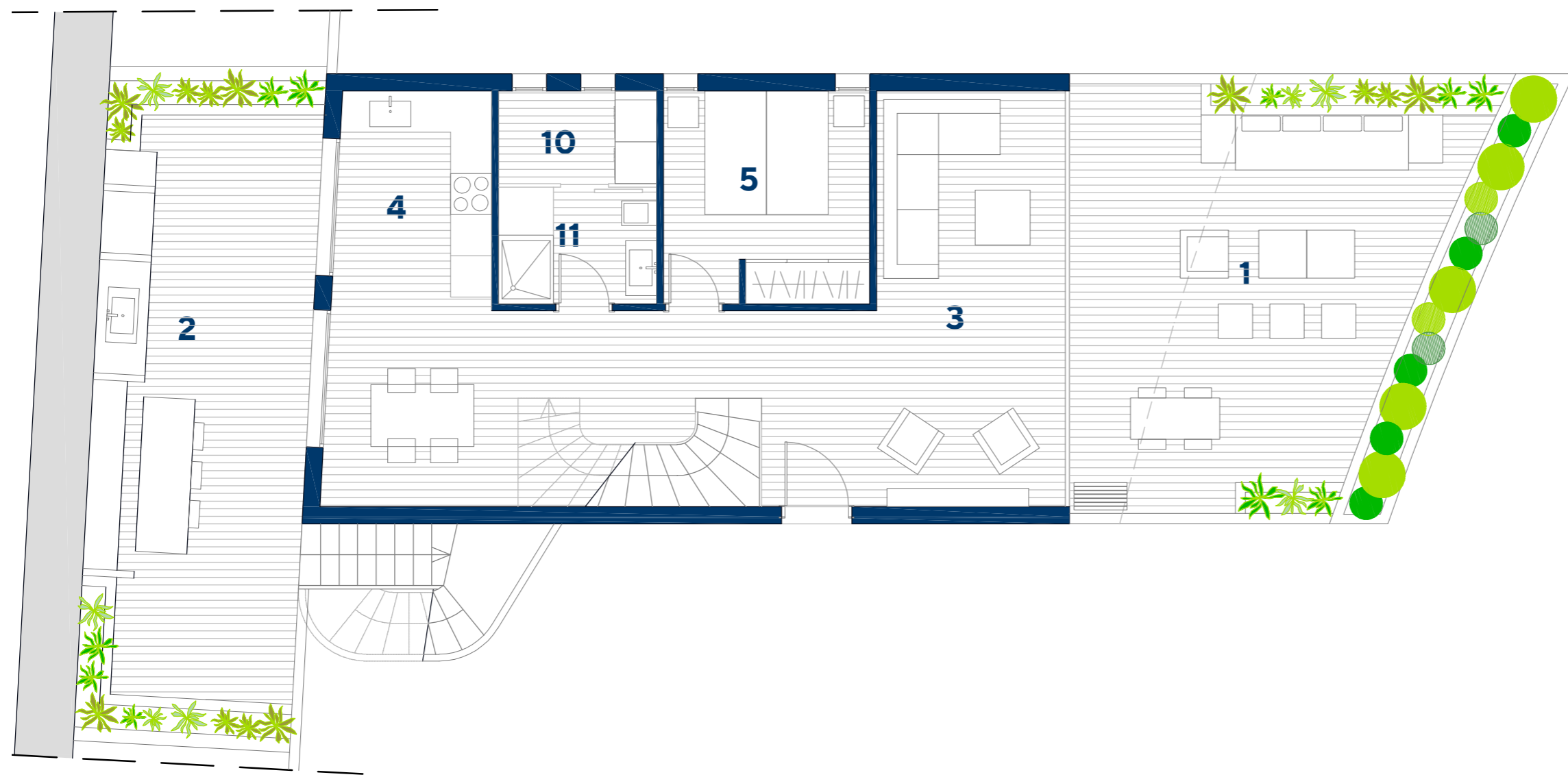


## Achte Etage: BLOCK I : WOHNEINHEIT B1-8

WOHNFLÄCHE WOHNEINHEIT B1-8	
Wohnung.....	116,21 m <sup>2</sup>
Terrasse.....	116,00 m <sup>2</sup>
Garten.....	31,00 m <sup>2</sup>
<b>GESAMT*</b> .....	<b>263,21 m<sup>2</sup></b>

\*(gemeinschaftliche Elemente nicht eingeschlossen)

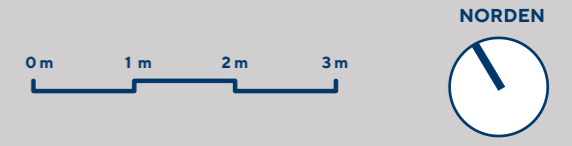


LEGENDE	
1.	TERRASSE
2.	GARTEN
3.	WOHN-ESSZIMMER
4.	KÜCHE
5.	SCHLAFZIMMER 1
6.	SCHLAFZIMMER 2
7.	SCHLAFZIMMER 3
8.	ANKLEIDEZIMMER
9.	MEHRZWECKRAUM
10.	WASCHKÜCHE
11.	BAD 1
12.	BAD 2
13.	BAD 3

**CULLERA HILLS** **DEIN FENSTER ZUM MITTELMEER**

Die verwendeten Bilder sind lediglich illustrativ und nicht vertraglich. Mögliche technische, rechtliche oder kommerzielle Änderungen unterliegen der Bauleitung oder der zuständigen Behörde. Die Grafiken der Fassaden, der gemeinschaftlichen Elemente und der übrigen Räume sind Richtwerte und können im finalen Bauplan überprüft oder geändert werden. Die gezeigten Möbel der Infografik sind im Preis nicht enthalten. Die Ausstattung der Häuser wird in der Sektion Materialeigenschaften angegeben.

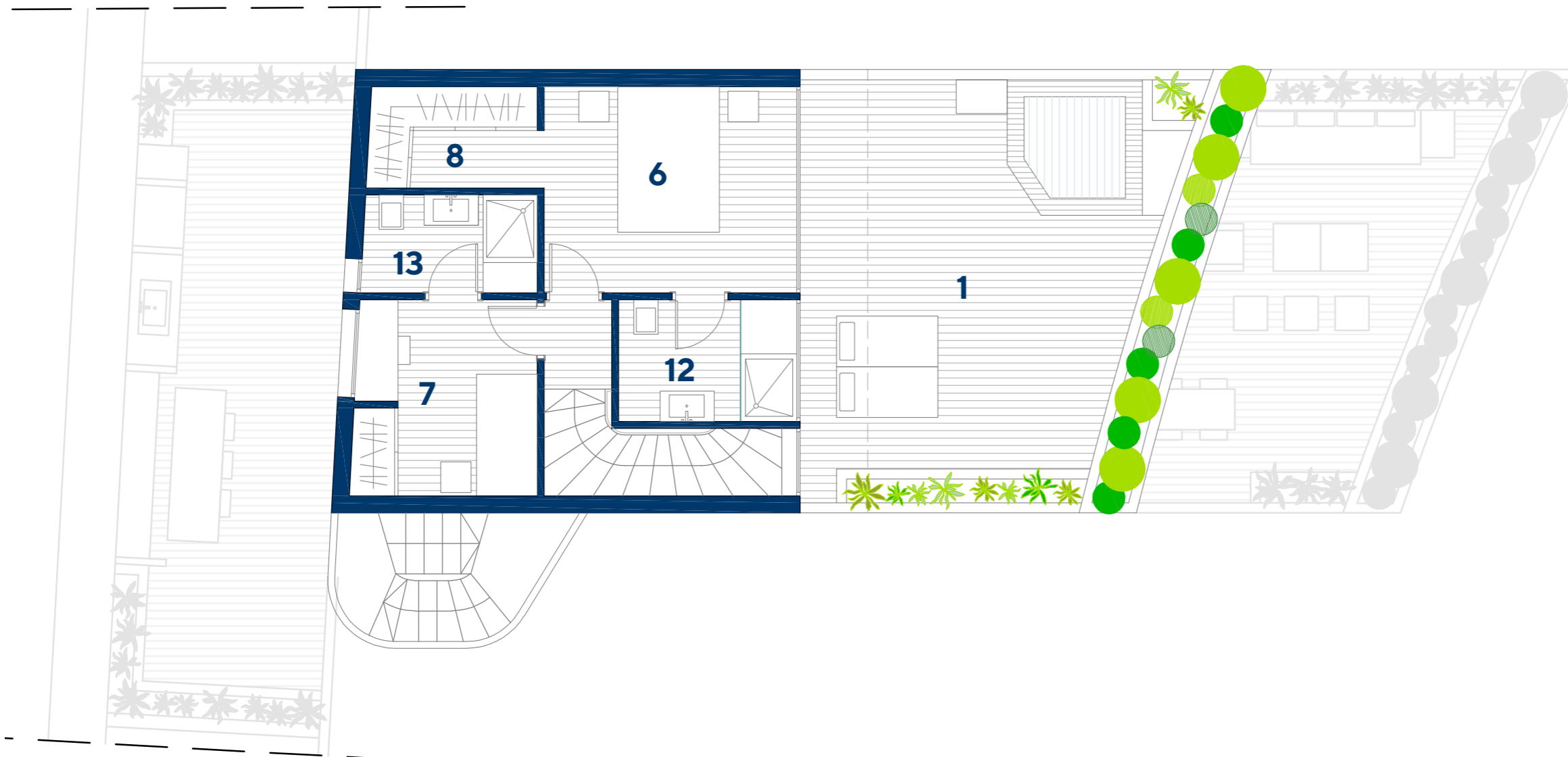
Alle Informationen und Dokumentenübergabe erfolgen gemäß den Bestimmungen des Königlichen Dekrets 515/1989 und anderer Bestimmungen, die diese ergänzen können, unabhängig davon, ob sie staatlich oder autonom sind.



## Neunte Etage: BLOCK I : WOHNEINHEIT B1-8

WOHNFLÄCHE WOHNEINHEIT B1-8	
Wohnung.....	116,21 m <sup>2</sup>
Terrasse.....	116,00 m <sup>2</sup>
Garten.....	31,00 m <sup>2</sup>
<b>GESAMT*</b> .....	<b>263,21 m<sup>2</sup></b>

\*(gemeinschaftliche Elemente nicht eingeschlossen)

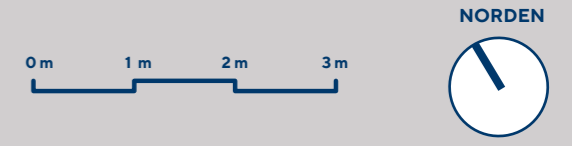


**CULLERA HILLS** **DEIN FENSTER ZUM MITTELMEER**

Die verwendeten Bilder sind lediglich illustrativ und nicht vertraglich. Mögliche technische, rechtliche oder kommerzielle Änderungen unterliegen der Bauleitung oder der zuständigen Behörde. Die Grafiken der Fassaden, der gemeinschaftlichen Elemente und der übrigen Räume sind Richtwerte und können im finalen Bauplan überprüft oder geändert werden. Die gezeigten Möbel der Infografik sind im Preis nicht enthalten. Die Ausstattung der Häuser wird in der Sektion Materialeigenschaften angegeben.

Alle Informationen und Dokumentenübergabe erfolgen gemäß den Bestimmungen des Königlichen Dekrets 515/1989 und anderer Bestimmungen, die diese ergänzen können, unabhängig davon, ob sie staatlich oder autonom sind.

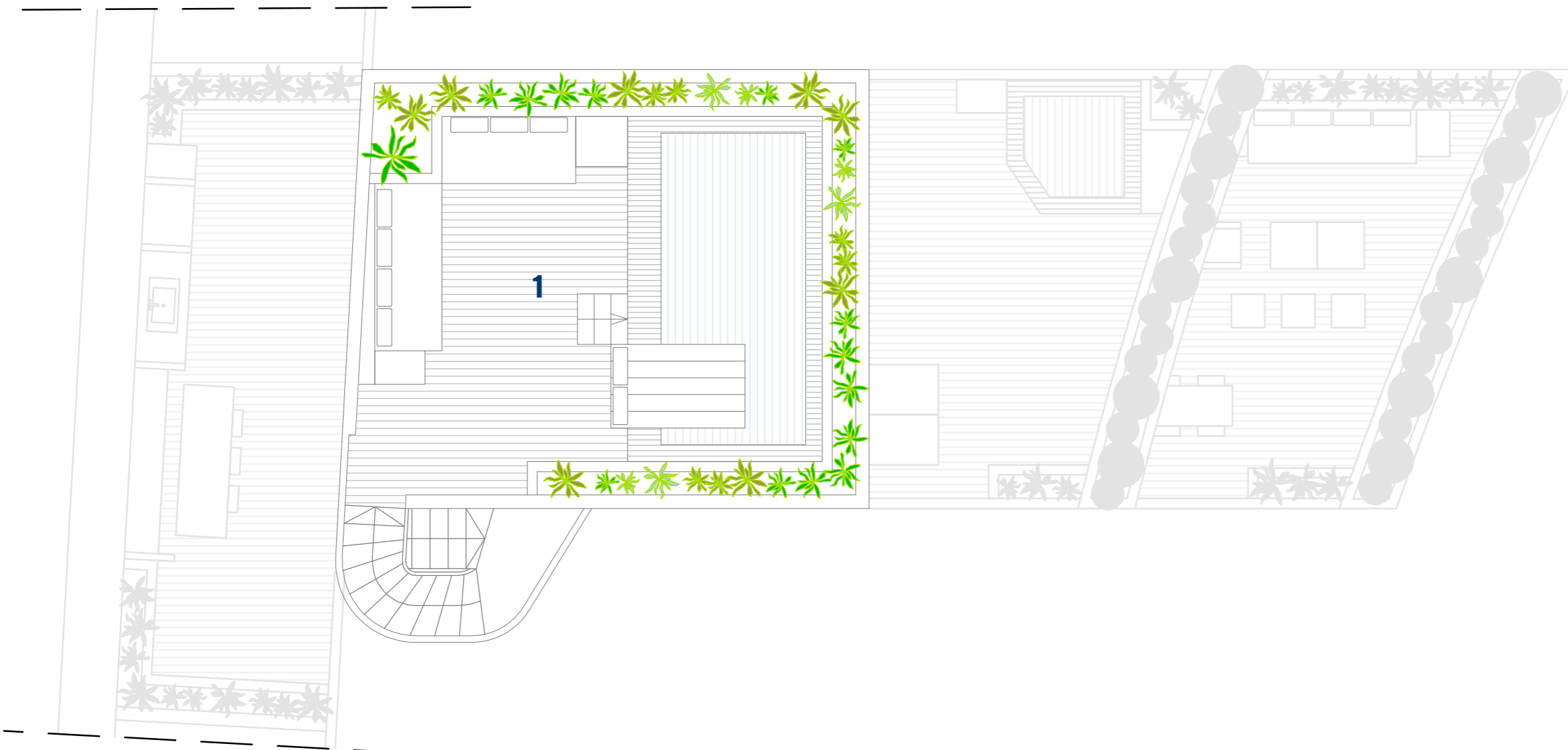
LEGENDE	
1.	TERRASSE
2.	GARTEN
3.	WOHN-ESSZIMMER
4.	KÜCHE
5.	SCHLAFZIMMER 1
6.	SCHLAFZIMMER 2
7.	SCHLAFZIMMER 3
8.	ANKLEIDEZIMMER
9.	MEHRZWECKRAUM
10.	WASCHKÜCHE
11.	BAD 1
12.	BAD 2
13.	BAD 3



## Zehnte Etage: BLOCK I : WOHNEINHEIT B1-8

WOHNFLÄCHE	WOHNEINHEIT B1-8
Wohnung.....	116,21 m <sup>2</sup>
Terrasse.....	116,00 m <sup>2</sup>
Garten.....	31,00 m <sup>2</sup>
<b>GESAMT*</b> .....	<b>263,21 m<sup>2</sup></b>

\*(gemeinschaftliche Elemente nicht eingeschlossen)



LEGENDE	
1.	TERRASSE
2.	GARTEN
3.	WOHN-ESSZIMMER
4.	KÜCHE
5.	SCHLAFZIMMER 1
6.	SCHLAFZIMMER 2
7.	SCHLAFZIMMER 3
8.	ANKLEIDEZIMMER
9.	MEHRZWECKRAUM
10.	WASCHKÜCHE
11.	BAD 1
12.	BAD 2
13.	BAD 3

**CULLERA HILLS** **DEIN FENSTER ZUM MITTELMEER**

Die verwendeten Bilder sind lediglich illustrativ und nicht vertraglich. Mögliche technische, rechtliche oder kommerzielle Änderungen unterliegen der Bauleitung oder der zuständigen Behörde. Die Grafiken der Fassaden, der gemeinschaftlichen Elemente und der übrigen Räume sind Richtwerte und können im finalen Bauplan überprüft oder geändert werden. Die gezeigten Möbel der Infografik sind im Preis nicht enthalten. Die Ausstattung der Häuser wird in der Sektion Materialeigenschaften angegeben.

Alle Informationen und Dokumentenübergabe erfolgen gemäß den Bestimmungen des Königlichen Dekrets 515/1989 und anderer Bestimmungen, die diese ergänzen können, unabhängig davon, ob sie staatlich oder autonom sind.